

estebro®

Desde 1962



Catálogo | Catalogue

1/2025

Herrajes y Accesorios para Puertas
Gate Hardware and Accessories
Ferrures et Accessoires pour Portes
Ferragens e Accessorios para Portas



Índice

Index | Sommaire

	Empresa y servicios 4
	Company and services Entreprise et services Companhia e serviços
	Pernios y Bisagras 8
	Hinges Paumelles et Charnières Pernos e Drobradiças
	Herrajes para Puertas Correderas a Suelo 14
	Bottom Sliding Gates Hardware Ferrures pour Portes Coulissantes au sol Ferragens para Portas de Correr
	Herrajes para Puertas Autoportantes 20
	Cantilever Gates Hardware Ferrures pour Portes Autoportantes Ferragens para Portas Autoportantes
	Herrajes para Puertas Correderas Colgadas 24
	Hanging Sliding Gates Hardware Ferrures pour Portes Coulissantes Suspendues Ferragens para Portas de Correr Suspensas
	Herrajes para Puertas Correderas Rústicas 34
	Barn Sliding Doors Hardware Ferrures pour Portes Coulissantes Rustiques Ferragens para Portas Corrediças Rusticas
	Herrajes para Puertas de Cancela 38
	Swing Gates Hardware Ferrures pour Portails Ferragens para Portas de Cancela
	Herrajes para Puertas Elevables 40
	Overhead Gates Hardware Ferrures pour Portes Basculantes Ferragens para Portas de Elevar
	Cerrojos y Pasadores 42
	Round and square Barrel Bolt latch Verrous ronds et Verrous Carrés Ferrolhos e Passadores
	Varios 44
	Other products Produits divers Varios
	Manillas y Tiradores Inox 46
	Stainless Steel handles and Pull handles Béquilles et Poignées Inox Manilhas e Puxadores Aço Inox
	Índice de productos por código 50
	Index of products by code Index des produits par code Índice por código

ES Empresa

Desde 1962 fabricando herrajes

Desde 1962 en Estebro hemos apostado por la fabricación de calidad, la innovación, el desarrollo de nuevos productos, el buen servicio y trato a nuestros clientes.

La inversión en maquinaria de última generación, la alta preparación de nuestro equipo humano, la fabricación de nuestras propias matrices y utillajes, el control de producción, la calidad de nuestra fabricación y nuestro gran stock de producto terminado, nos permiten dar una rápida solución a los diferentes productos, tanto estándar como a medida, demandados a nivel mundial.

Garantía de Calidad

Nuestro compromiso con la calidad y la satisfacción al cliente nos lleva a cumplir con la Norma ISO-9001, garante de un sistema de gestión de calidad eficaz.



FR Entreprise

Fabricant de ferrures depuis 1962

Depuis 1962, Estebro parie sur la fabrication de qualité, l'innovation et le développement de nouveaux produits, et surtout sur le bon service à ses clients.

L'investissement en machines de dernière génération, le haut degré de préparation de notre équipe humaine, la fabrication propre de nos matrices et outillages, le contrôle de la production et qualité de nos produits, et notre gros stock de produit fini, nous permettent de donner une solution très rapide aux demandes à l'échelle mondiale, à la fois standard et sur mesure.

Garantie de Qualité

Notre compromis de qualité et satisfaction client nous mène à l'accomplissement de la norme ISO-9001, garantie d'un système efficace de gestion de la qualité.



EN Company

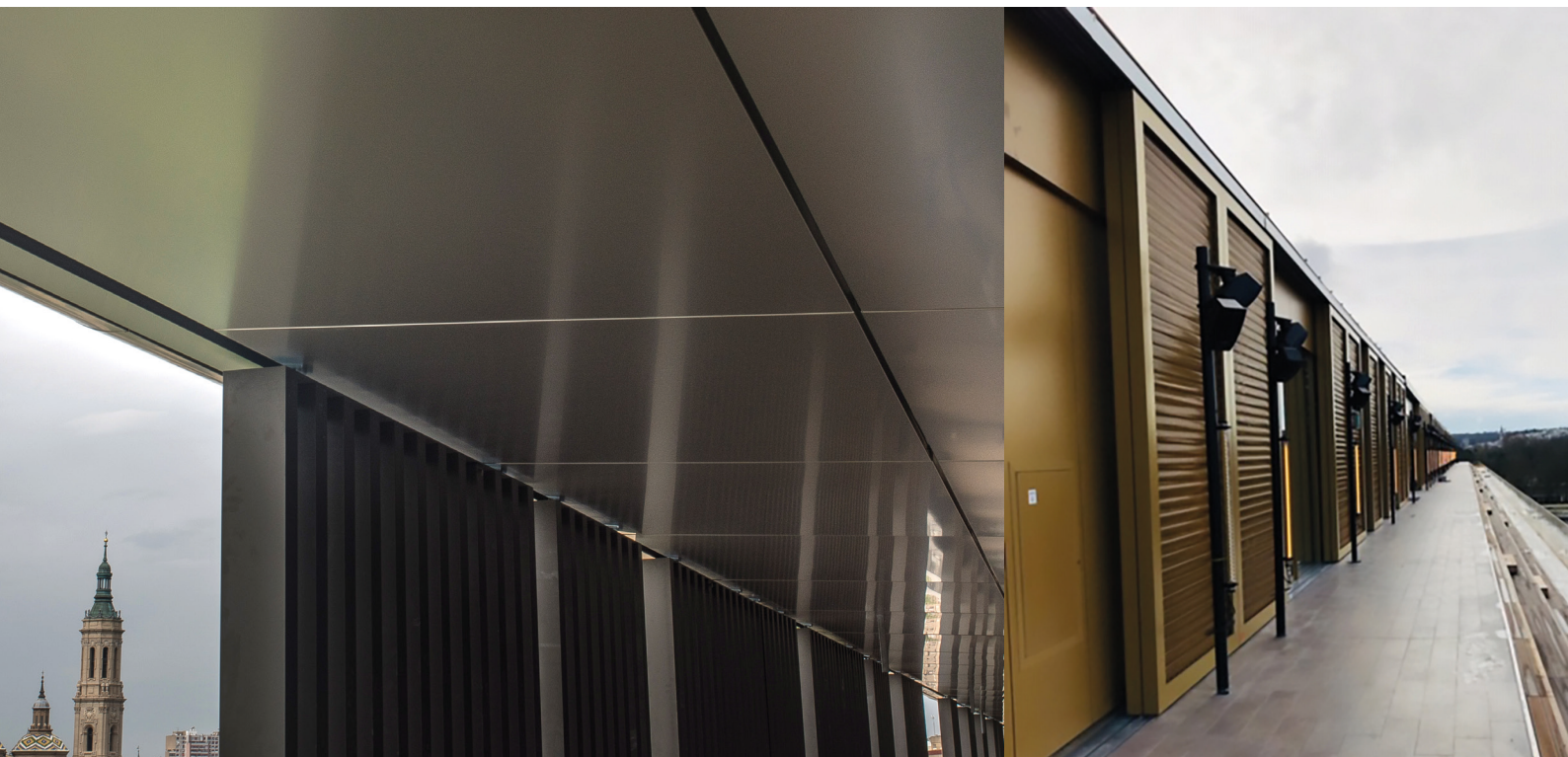
Hardware manufacturer since 1962

Since 1962, Estebro has been manufacturing high quality fittings. Our main goals have always been high quality production, innovation, development of new products and specially a good service to our customers.

The investment in the latest machinery, the high level of preparation of our human team, the manufacture of our own moulds and tools, the production and the quality control and our warehouse of finished products enable us to offer fast solutions to the different products requested. Both standarts and customized, on a global scale.

Quality Guarantee

Our commitment with quality and with the satisfaction of our customers leads us to fulfil with the Norm ISO-9001, guarantee of an effective quality system.



PO Companhia

Fabricando ferragens desde 1962

Desde 1962 em Estebro apostamos pela fabricação de qualidade, a inovação, o desenvolvimento de novos produtos e sobre tudo o bom serviço e trato aos clientes.

A inversao em maquinarias de ultima geração, a alta preparação da nossa equipa humana, a fabricação própria das nossas matrizes e ferramentas, o control de produção e qualidade da nossa fabricação e nosso stock de produto acabado permitem-nos dar uma rápida solução aos diferentes produtos, tanto standard como a medida, demandados a nível mundial.

Garantia de Qualidade

O nosso compromisso com a qualidade e a satisfação ao cliente levam-nos a cumprir com norma ISO-9001, garantidor de um sistema de gestao da qualidade eficaz.



Fabricación especial y a medida



Tailor - made production

Fabrication spéciale et sur mesure

Fabricação especial e sob medida

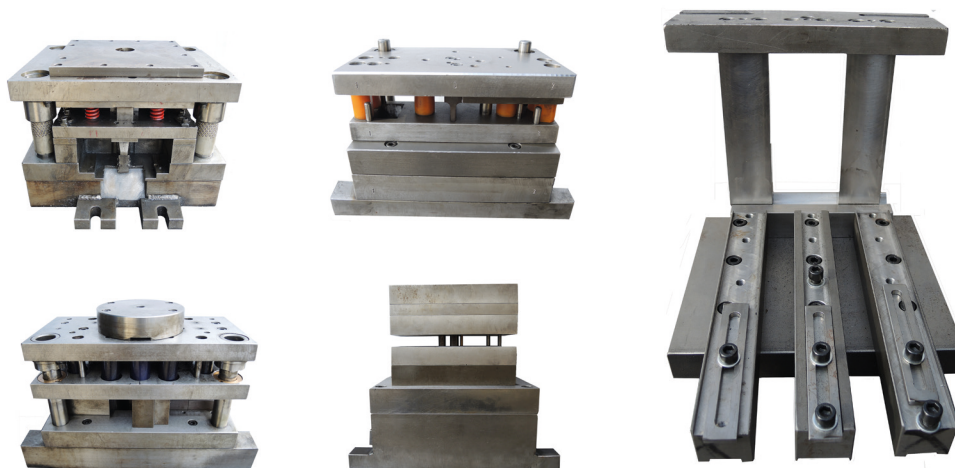
Aplicaciones para obras

Manufacture of special applications for construction sites | Fabrication d'applications spéciales pour des chantiers de construction | Aplicações especiais para obras



Fabricación de matrices y utillajes

Matrix and tools production | Fabrication de matrices et outillages | Fabricação de matrizes e ferramentas



Fabricación de productos a medida

Manufacture tailor-made products | Fabrication du produits sur mesure | Fabricação de produtos sob medida

ES ¿Necesita un producto a medida?

Podemos ayudarle, somos fabricantes. Contamos con nuestra propia División de Producto Especial y a medida donde nuestros Ingenieros y Especialistas están a su disposición. Nuestra maquinaria especializada en distintos campos, cubre una gran variedad de producto a medida tanto en series largas como en series cortas.

Trabajamos con distintos tipos de **materiales, acabados y tratamientos** así como con distintos tipos de **perfiles**:

Materiales	Acabados y Tratamientos		Perfiles
<ul style="list-style-type: none"> • Acero • Acero Inox. • Nylon • Latón • Aluminio • Bronce • Materiales pre-tratados 	<ul style="list-style-type: none"> • Bruto • Cincado • Galvanizado • Pavonado • Pulido • Pulido brillo • Lacado 	<ul style="list-style-type: none"> • Satinado • Pintado • Cromado • Anodizado • Rectificado • Cementado • Templado 	<ul style="list-style-type: none"> • Redondos • Gotas • Cuadrados • Hexagonales • Especiales

EN Do you need a tailor-made product?

We can help you, we are manufacturer.

We have our own tailor made and special products department where our ingeneers and specialists are on your disposal.

Our machines specialized in different fields cover a large range of tailor made products for short and large production series.

We work with different types of **materials, finishes and treatments** and also different types of **profiles**:

Materials

- Steel
- Stainless steel
- Nylon
- Latón
- Aluminio
- Bronce
- Pre-treated materials

Finishes and treatments

- Gross
- Zinc
- Galvanised
- Bluing
- Polished
- Bright polished
- Lacquered
- Satin
- Painted
- Chrome
- Anocised
- Rectified
- Cemented
- Tempered

Profiles

- Round
- Drops
- Squares
- Hexagonal
- Special



FR Vous avez besoin d'un produit sur mesure?

Nous pouvons vous aider, nous sommes fabricant. Nous avons notre propre département de produit spécial et sur mesure où nos ingénieurs et spécialistes sont à votre disposition.

Notre machinerie spécialisée dans différents secteurs comprend une grande variété de produits sur mesure aussi bien de séries longues que de séries courtes.

Nous travaillons avec différents types de **matériaux, finitions et traitements** ainsi que différents types de **profils**:

Matériaux

- Acier
- Acier Inox.
- Nylon
- Laiton
- Aluminium
- Bronze
- Matériaux prétraités

Finitions et traitements

- Brut
- Zingué
- Galvanisé
- Bleui
- Poli
- Poli miroir
- Laqué
- Satiné
- Peint
- Chromé
- Anodisé
- Rectifié
- Cémenté
- Composite

Profils

- Ronds
- Gouttes
- Carrés
- Hexagonaux
- Spéciaux



PO Necessita de um produto à medida?

Nós podemos ajudá-lo, somos fabricantes.

Temos o nosso próprio departamento de produtos especiais e por medida, onde os nossos engenheiros e especialistas estão à sua disposição. As nossas máquinas especializadas em diferentes domínios cobrem uma vasta gama de produtos por medida para pequenas e grandes séries de produção. Trabalhamos com diferentes tipos de **materiais, acabamentos e tratamentos** e também com diferentes tipos de **perfis**:

Materiais

- Aço
- Aço Inox.
- Nylon
- Latón
- Aluminio
- Bronce
- Materiais pré-tratados

Acabamentos e tratamentos

- Em bruto
- Cincado
- Galvanizado
- Azulado
- Polido
- Polido brilhante
- Lacado
- Acetinado
- Pintado
- Cromado
- Anodizado
- Rectificado
- Cimentado
- Temperado

Perfis

- Rodada
- Gotas
- Quadrados
- Hexagonale
- Especial





Pernios y Bisagras

Hinges

Paumelles et Charnières

Pernos e Dobradiças



ES

Pernios torneados
Pernios gota
Pernios de pala
Pernios regulables
Pernios muelle
Pernios deslizantes
Pernios tres cuerpos
Bisagras libro
Bisagras de atornillar
Posicionador de pernios

EN

Round profile hinges
Drop profile hinges
Flag hinges
Adjustable hinges
Spring hinges
Sliding hinges
Three section hinges
Butt hinges
Hinges to screw
Hinges and butt hinges positioner

FR

Paumelles rondes
Paumelles goutte
Charnières roulées
Paumelles réglable
Paumelles avec ressort
Paumelles glissantes
Paumelles trois corps
Charnières livre
Charnières à visser
Positionneur de paumelles

PO

Pernos torneados
Pernos gota
Dobradiças em forma de "pá"
Pernos reguláveis
Pernos mola
Pernos deslizantes
Pernos três corpos
Dobradiças livro
Dobradiças de parafusar
Posicionador de dobradiças

A
CERO
STEEL
ACIER
AÇO

I
NOX
STAINLESS
STEEL

Pernios torneados

Round profile hinges | Paumelle profil rond | Pernos torneados



Con arandela de latón | With brass washer | Avec bague laiton | Com anilha de latão

Cod.	Medidas - Dimensions	
31	8x50	100
1	10x60	60
4	12x70	45
5	12x80	45
6	14x80	28
7	14x100	24
8	16x80	24
9	16x100	35
32	16x100 Engrasador	35
10	16x120	30
33	16x120 Engrasador	30
11	18x100	30
12	18x110	24
13	18x120	24
14	20x100	24
15	20x120	20
16	22x120	16
17	25x120	12
18	25x150	12
19	30x150	8
20	30x200	12
21	35x150	6
22	35x200	12
Inox Stainless Steel AISI 303		
86	8x50	20
79	10x60	20
84	12x70	20
80	14x80	14
81	16x100	15
82	18x110	12
83	20x120	10
85	25x150	6
286	30x150	4
Inox Stainless Steel AISI 316		
280	12x70	20
281	16x100	15
282	20x120	10
283	25x150	6
Inox Pulido Polished Poli Polido AISI 303		
81P	16x100	15
83P	20x120	10
85P	25x150	6



Con rodamiento axial | With axial bearing | Avec roulement à billes | Com rolamento axial

Cod.	Medidas - Dimensions	
272	14x80	28
273	16x100	35
30	20x120	20
274	22x120	16
27	25x120	12
28	25x150	12
29	30x150	8
291	30x150 Pistas	8
496	35x150 Pistas	6
495	35x200 Pistas	12
490	40x160 Pistas	6
Inox Stainless Steel AISI 303		
8012	14x80	14
8111	16x100	15
831	20x120	10
851	25x150	6
Inox Stainless Steel AISI 316		
81110	16x100	15
284	20x120	10
285	25x150	6
Inox Pulido Polished Poli Polido AISI 303		
8111P	16x100	15
831P	20x120	10
851P	25x150	6



Con bola | With ball | Avec bille | Com bola

Cod.	Medidas - Dimensions	
23	20x120	20
24	25x120	12
25	25x150	12
26	30x150	8
494	30x200	12
489	35x150	6
493	35x200	12
492	40x160	6
491	40x200	6



Video

Deslizante | Sliding | Glissante | Deslizante

Cod.	Medidas - Dimensions	
40	20x120	20



Video

INOX - SS

Regulable | Regulating | Réglable | Regulável

Cod.	Medidas - Dimensions	
613	20x120 M.10	20
614	25x150 M.10	12
615	30x150 M.12	8
Inox Stainless Steel AISI 303		
624	20x100 M.10	12
625	25x150 M.10	6



Video

Con muelle | With spring | À ressort | Com mola

Cod.	Medidas - Dimensions	
34IZ	25x120 Izd Left Gauche	12
34D	25x120 Dch Right Droite	12
Inox Stainless Steel AISI 316		
Inox Pulido Polished Poli Polido		
35IZ	25x120 Izd Left Gauche	2
35D	25x120 Dch Right Droite	2

Engrasador | Greaser | Graisseur | Engraxador

ES **Pernios Torneados:** Pernos Ø16 con o sin engrasador. Pernos Ø18 en adelante todos con engrasador.
Pernios Gota: Pernos Ø16 en adelante todos con engrasador.

EN **Round Profile:** Hinges Ø16 with or without greaser. From Ø18 hinges, grease hole always included.
Drop Profile: From Ø16 hinges, grease hole always included.

FR **Profil Rond:** Paumelles Ø16 avec/sans graisse. À partir de Ø18 graisseur toujours inclus.
Profil Goutte: Paumelles à partir de Ø16 graisseur toujours inclus.

PO **Pernos Torneados:** Ø16 com/sem engraxador. Pernos Ø18 en adelante todos con engraxador.
Pernos Gota: Pernos a partir de Ø16 todos com engraxador.



Pernios perfil gota

Drop profile hinges | Paumelles profil goutte | Pernos perfil gota



Con arandela de latón | With brass washer | Avec bague laiton | Com anilha de latão

Cod.	Medidas - Dimensions	
42	10x45	60
43	10x60	60
44	14x80	28
45	14x100	24
46	16x100	35
47	16x120	30
48	20x120	18
513	20x140	15
49	20x150	15
514	20x160	12
59	23x150	12
71	23x180	10
Inox Stainless Steel		AISI 316
708	10x60	20
709	14x80	15
710	16x80	15
711	16x100	15
712	20x120	10
713	20x150	8
714	23x150	6
715	23x180	5
Inox Pulido Polished Poli Polido		AISI 316
711P	16x100	15
712P	20x120	10
714P	23x150	6



Con arandela inox | With stainless steel washer | Avec bague inox | Com anilha inox

Cod.	Medidas - Dimensions	
Inox Stainless Steel		AISI 316
628	16x80	15
629	16x100	15
728	20x120	10
729	20x150	8



Engrasador
Greaser | Graisseur | Engraxador



Pernios Torneados: Pernos Ø16 con o sin engrasador. Pernos Ø18 en adelante todos con engrasador.
Pernios Gota: Pernos Ø16 en adelante todos con engrasador.



Round Profile: Hinges Ø16 with or without greaser. From Ø18 hinges, grease hole always included.
Drop Profile: From Ø16 hinges, grease hole always included.



Profil Rond: Paumelles Ø16 avec/sans graisse. À partir de Ø18 graisseur toujours inclus.
Profil Goutte: Paumelles à partir de Ø16 graisseur toujours inclus.



Pernos Torneados: Ø16 com/sem engraxador. Pernos Ø18 en adelante todos con engraxador.
Pernos Gota: Pernos a partir de Ø16 todos com engraxador.



Con rodamiento axial | With axial bearing | Avec roulement à billes | Com rolamento axial

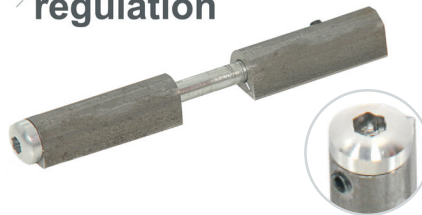
Cod.	Medidas - Dimensions	
53	14x80	28
54	14x100	24
55	16x100	35
56	16x120	25
57	20x120	18
581	20x140	15
58	20x150	15
72	23x150	12
73	23x180	8
Inox Stainless Steel		AISI 316
720	14x80	15
721	16x80	15
722	16x100	15
723	20x120	10
724	20x150	8
725	23x150	6
726	23x180	5
Inox Pulido Polished Poli Polido		AISI 316
722P	16x100	15
723P	20x120	10
725P	23x150	6



INOX - SS



Vídeo



Vídeo

Regulable
Adjustable | Réglable | Regulável

Cod.	Medidas - Dimensions	
617	14x80	M.6 21
618	16x100	M.8 15
619	20x120	M.10 18
620	23x150	M.10 12
Inox Stainless Steel		AISI 316
626	20x120	M.10 10
627	23x150	M.10 6

Regulable 3D
3D Adjustable | Réglable 3D | Regulável 3D

Cod.	Medidas - Dimensions	
287	16x120	2
Inox Stainless Steel		AISI 316
288	16x120	2



Perno regulable 3D
Permite regular la altura y el desplazamiento de la puerta, mediante llaves Allen. Una vez conseguida la posición deseada, se fija mediante prisioneros laterales. Este perno nos permite regular las puertas en **3 direcciones**:

X: Regulación en X hasta 1 mm
Y: Regulación en Y de 0 a 3,5 mm
Z: Regulación en Z hasta 0,5 mm



Paumelle réglable 3D
C'est permet d'ajuster la hauteur et de faire bouger la porte, à l'aide de clefs Allen. Une fois que la position souhaitée est atteinte, la paumelle se fixe à l'aide de vis de fixation latérales. Permet un réglage sur **3 dimensions**:

X: Ajustement en X jusqu'à 1 mm
Y: Ajustement en Y de 0 à 3,5 mm
Z: Ajustement en Z jusqu'à 0,5 mm



Regulating 3D Drop Profile Hinge
Allows to regulate the height and the movement of the door through Allen wrenches. Once the desired sitting is reached, the hinge is fixed through side fastening screws. The hinge allows **3 ways of regulation**:

X: Regulation in X up to 1 mm
Y: Regulation in Y from 0 to 3,5 mm
Z: Regulation in Z up to 0,5 mm

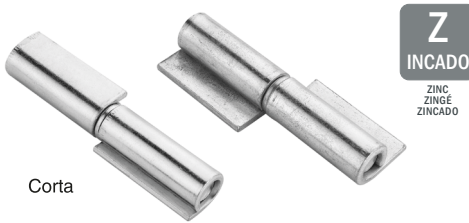


Perno regulável 3D
Permite regular a altura e o movimento da porta, utilizando uma chave Allen. Uma vez alcançada a posição desejada, é fixada por prisioneiros laterais. Esta dobradiça permite regular as portas em **3 direções**:

X: Ajuste em X até 1 mm
Y: Ajuste em Y de 0 a 3,5 mm
Z: Ajuste em Z até 0,5 mm

Pernios de pala

Flag hinges | Paumelles roulées | Dobradiças en forma de "pa"



Z
INCADO
ZINC
ZINGÉ
ZINCADO

Corta



I
NOX
AISI 304



Vídeo

Pernio de pala | Flag hinge | Paumelle roulée | Dobradiça de "pa"

Cod.	Medidas - Dimensions		
Eje Zincado Zinc plated axle Axe zingué Eixo zincado			
60	60R 10x60x2	100	40
61	61R 12x80x2	80	30
62	62R 14x80x3	50	20
63	63R 16x100x3	50	24
64	64R 18x110x4	40	16
65	65R 20x120x5	30	12
66	66R 25x120x5	24	10
67	67R 30x150x6	24	8
68	68R 12x80x2 Corta Short Courte	100	40
69	69R 14x80x3 Corta Short Courte	90	24
70	70R 16x100x3 Corta Short Courte	60	30
Zincado completo Zinc plated Zingué Zincado			
60Z	10x60x2 Zn	100	
61Z	12x80x2 Zn	80	
62Z	14x80x3 Zn	50	
63Z	16x100x3 Zn	50	
64Z	18x110x4 Zn	40	
65Z	20x120x5 Zn	30	
66Z	25x120x5 Zn	24	
67Z	30x150x6 Zn	24	
68Z	12x80x2 Zn Corta Short Courte	100	
69Z	14x80x3 Zn Corta Short Courte	90	
70Z	16x100x3 Zn Corta Short Courte	60	

Inox AISI 304L | Stainless steel flag hinge | Charnière roulée inox | Dobradiça de "pa" inox

Cod.	Medidas - Dimensions	
Inox Stainless Steel AISI 304		
602	12x80x2 Izq Left Gauche	18
603	12x80x2 Dch Right Droite	18
604	18x100x3 Izq Left Gauche	12
605	18x100x3 Dch Right Droite	12
606	20x140x3 Izq Left Gauche	6
607	20x140x3 Dch Right Droite	6
Inox Pulido Polished Poli Polido AISI 304		
602P	12x80x2 Izq Left Gauche	18
603P	12x80x2 Dch Right Droite	18
604P	18x100x3 Izq Left Gauche	12
605P	18x100x3 Dch Right Droite	12
606P	20x140x3 Izq Left Gauche	6
607P	20x140x3 Dch Right Droite	6

Con rodamiento axial | With axial bearing | Avec roulement à billes | Com rolamento axial

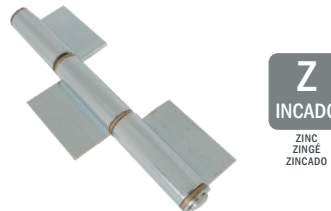
Cod.	Medidas - Dimensions	
Zincado completo Zinc plated Zingué Zincado		
503	20x120x4 Izq Left Gauche	30
504	20x120x4 Dch Right Droite	30
505	20x150x4 Izq Left Gauche	12
506	20x150x4 Dch Right Droite	12
507	25x150x5 Izq Left Gauche	8
508	25x150x5 Dch Right Droite	8
Inox Stainless Steel AISI 304		
608	18x110x3 Izq Left Gauche	12
609	18x110x3 Dch Right Droite	12
610	20x150x3 Izq Left Gauche	6
611	20x150x3 Dch Right Droite	6
Inox Pulido Polished Poli Polido AISI 304		
608P	18x110x3 Izq Left Gauche	12
609P	18x110x3 Dch Right Droite	12
610P	20x150x3 Izq Left Gauche	6
611P	20x150x3 Dch Right Droite	6



Z
INCADO
ZINC
ZINGÉ
ZINCADO

Pernio pala larga
Long flag hinge
Paumelle roulée longue
Dobradiça en forma de "pa"

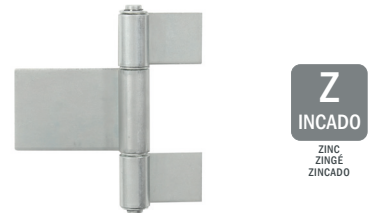
Cod.	Medidas - Dimensions	
Eje Zincado Zinc plated axle Axe zingué Eixo zincado		
68072	14x80x3 Larga	20
68074	16x100x3 Larga	20



Z
INCADO
ZINC
ZINGÉ
ZINCADO

Pernio pala 3 cuerpos con arandela de latón
3 sections flag hinge with brass washer
Paumelle roulée 3 corps avec bague laiton
Dobradiça 3 corpos com anilha de latão

Cod.	Medidas - Dimensions	
Eje Zincado Zinc plated axle Axe zingué Eixo zincado		
4191	16x160x3 Larga	20



Z
INCADO
ZINC
ZINGÉ
ZINCADO

Pernio pala 3 cuerpos
3 sections flag hinge
Paumelle roulée 3 corps
Dobradiça 3 corpos

Cod.	Medidas - Dimensions	
Zincado completo Zinc plated Zingué Zincado		
68080	185x180x6	8

Pernios tres cuerpos

Three section hinges | Paumelles trois corps | Dobradiças três corpos



Cod.	Medidas - Dimensions	
50	16x100	30
51	20x120	20
52	25x150	12
390	30x175	12
391	35x175	6

Inox AISI 303 | Stainless steel

Cod.	Medidas - Dimensions	
Inox Stainless Steel AISI 303		
510	16x100	15
511	20x120	10
512	25x150	6





PERNIOS Y BISAGRAS

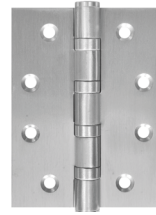
HINGES | PAUMELLES ET CHARNIÈRES | PERNOS E DROBRADIÇAS

Bisagras

Butt hinges | Charnières | Dobradiças



Z
INCADO
ZINC
ZINGÉ
ZINCADO



I
NOX
AISI 304

Bisagra libro | Butt hinges | Charnières livre | Dobradiças libro

Cod.	Medidas - Dimensions	
195R	80 mm	20
196R	100 mm	12
197R	150 mm	10
Inox Stainless Steel		AISI 304
1950	80 mm	20
1960	100 mm	12
1970	150 mm	10

Bisagra libro cincada | Zinc plated butt hinges | Charnières livre zingué | Dobradiças libro zn

Cod.	Medidas - Dimensions	
Zincado completo Zinc plated Zingué Zincado		
195RZ	80 mm	20
196RZ	100 mm	12
197RZ	150 mm	10

Bisagra atornillar rodamiento | Butt hinge to screw with bearing | Charnières a visser avec roulement billes | Parafusar com rolamento

Cod.	Medidas - Dimensions	
Inox Stainless Steel		AISI 304
520SS	100x75x2,5	2
525SS	100x100x2,5	2

Posicionador de pernios y bisagras

Hinges and butt hinges positioner | Positionneur de paumelles et de charnières | Posicionador de dobradiças e pernos

(ES)

Características

- Cumple la directiva 2001/95/CE
- Se usa sólo para puntear la posición del pernio, no para la soldadura total.
- Optimizador de tiempo.
- Válido para gran variedad de medidas y modelos de bisagras.
- No requiere especialización para su uso.

(EN)

Characteristics

- Meet the requirements of the directive 2001/95/CE
- It is only used to point the position of the hinge, not for the whole welding.
- Time saver.
- Valid for a wide range of hinges dimensions and types.
- No need to have any specializations for its use.

(FR)

Caractéristiques

- Répond aux exigences de la directive 2001/95/CE
- S'utilise pour pointer la position de la paumelle, non pour la soudure totale.
- Optimiseur de temps.
- Valable pour une large gamme de dimensions et de modèles de charnières.
- Aucun besoin de spécialisations pour son utilisation.

(PO)

Características

- Conformidade com a Diretiva 2001/95/CE
- Usado apenas para perfurar a posição do parafuso, não para soldadura completa.
- Optimizador de tempo.
- Válido para uma grande variedade de tamanhos e modelos de dobradiças.
- Não é necessária especialização para utilização.



A
CCESORIO
ACCESSORY
ACCESSOIRE



A
CCESORIO
ACCESSORY
ACCESSOIRE

Posicionador de pernios y bisagras
Hinges and butt hinges positioner | Positionneur de paumelles | Posicionador de dobradiças

Cod.	Medidas - Dimensions	
PO-01	280x125x37	1

Set de centralizadores M4
Set of centralizers | Jeu de centreurs | Conjunto de centragem

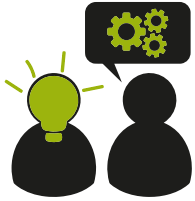
Cod.	Medidas - Dimensions	
PO-0106	Ø 6 mm	1
PO-0107	Ø 7 mm	1
PO-0108	Ø 8 mm	1

Set de bases con imán
Set of bases with magnet | Jeu de bases avec aimant | Conjunto de base con imã

Cod.	Set Jeu Jogo	
PO-0120	Set Jeu Jogo	1



Vídeo



SOFTWARE PROPIO DE ASESORAMIENTO

OWN ADVICE SOFTWARE | PROPRE LOGICIEL DE CONSEIL | PRÓPRIO SOFTWARE CONSULTIVO

ES ¿Dudas en la instalación de sus puertas?

Consúltenos.

Trabajemos juntos para lograr la solución óptima.

En Estebro contamos con nuestro propio software de asesoramiento.

¿Qué ofrece nuestro software?

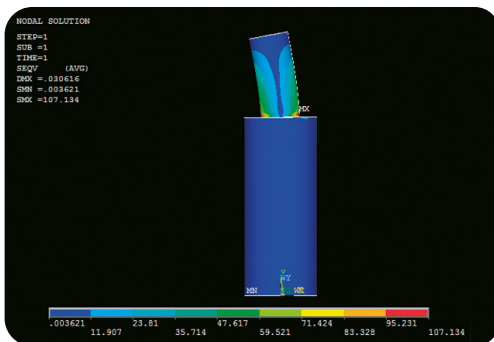
Conociendo las características básicas de una puerta, como peso y dimensiones, proponemos la solución más óptima:

- Qué elementos debe colocar (tipo y tamaño).
- A qué distancias fijarlos.

Habiendo determinado por nuestra parte un coeficiente de seguridad suficientemente alto como para poder absorber incluso el efecto fatiga.

Nuestros clientes pueden colocar nuestros herrajes con la seguridad y tranquilidad de no tener problemas por resistencia (en perfectas condiciones de instalación, uso y mantenimiento).

Estebro proporciona a sus clientes una solución segura para sus instalaciones.



EN You have doubts about the installation of your doors?

Consult us.

We will work together to achieve the optimal solution.

In Estebro, we have our own advice software.

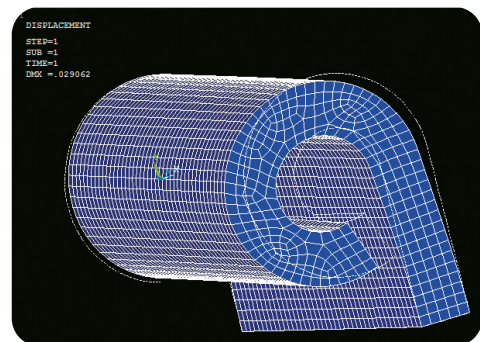
What does that software provide you?

By knowing the basic characteristics of a door, like weight and dimensions, we offer the best solution and can indicate you:

- Which elements you should install (type and dimension).
- The distances where to fix them.

Once a high security coefficient has been identified by us able to absorb the fatigue effect. Our clients can install our hardware with the security and tranquility of having no problems with the resistance.

Estebro provides its clients with the safest solutions for their system installations.



FR Vous avez des questions sur l'installation de vos portes?

Consultez-nous.

Nous travaillerons ensemble pour trouver la meilleure solution.

Chez Estebro, nous comptons sur notre propre programme logiciel de conseil.

Qu'est ce que notre logiciel apporte?

En connaissant les caractéristiques basiques d'une porte, avec poids et dimensions, nous proposons la meilleure solution possible:

- Quels éléments vous devriez installer (type et dimensions).
- À quelles distances les fixer.

Nous avons déterminé un coefficient de sécurité suffisamment élevé afin de pouvoir amortir l'effet de fatigue. Nos clients peuvent installer nos ferrures en toute sécurité et tranquillité, sans se préoccuper de possibles problèmes de résistance (dans de parfaites conditions d'installation, utilisation et maintenance).

Estebro offre à ses clients une solution sûre pour leurs installations.

PO Dúvidas na instalação das suas portas?

Contacte-nos.

Trabalharemos em conjunto para alcançar a solução ideal.

Na Estebro temos o nosso próprio software consultivo.

O que o nosso software oferece?

Conhecendo as características básicas de uma porta, como peso e dimensões, propomos a solução mais ideal:

- Que elementos deve colocar (tipo e tamanho).
- A que distâncias os fixar.

Tendo determinado de nossa parte um coeficiente de segurança alto o suficiente para ser capaz de absorver até mesmo o efeito da fadiga.

Os nossos clientes podem colocar as nossas ferragens com a segurança e tranquilidade de não ter problemas devido à resistência (em perfeitas condições de instalação, utilização e manutenção).

A Estebro oferece aos seus clientes uma solução segura para as suas instalações.



Herrajes Puertas Correderas a Suelo

Bottom Sliding Gates Hardware

Ferrures Portes Coulissantes au Sol

Ferragens Portas de Correr

ES

Carriles y Cremalleras
Poleas guía
Cajas de poleas guía
Poleas "U" y "V"
Poleas Tandem Doble
Poleas caja de aluminio
Polea pivotante
Cerraduras de gancho
Cajas para cerradura
Tiradores y topes

EN

Tracks and Racks
Rollers
Adjustable guide plates
"U" and "V" groove wheels
Twin Wheels
Wheels with aluminum box
Pivot wheel
Hook locks
Cover box for locks
Pullers and stoppers

FR

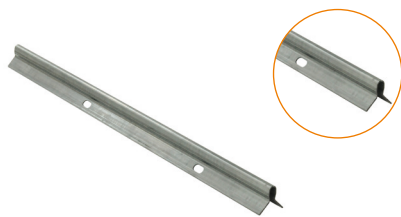
Rails et Cremaillères
Olive de guidage
Plaques guide
Roues "U" et "V"
Tandem Double
Support en aluminium
Roue pivotante
Serrure à crochet
Couverture serrure
Tiroirs et arrêts

PO

Trilhos e Cremalheiras
Polias guia
Caixa de polias guia
Polias "U" e "V"
Tandem duplo
Polias caixa alumínio
Polia pivot
Fechaduras de gancho
Caizas para fechaduras
Puxadores e topes

A
CERO
STEEL
ACIER
AÇO

I
NOX
STAINLESS
STEEL



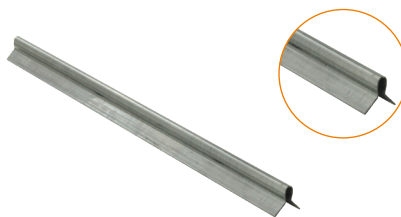
Carril empotrado mariposa "U" 20 mm
Track to fit | Rail à sceller | Trilho embutir

Cod.	Medidas - Dimensions	±1%
533	U-20 Galvanizado	3 m
Inox Stainless Steel		AISI 304
530	U-20	3 m

Empalme gratis cada 2 barras de 3 m
Free joint for rails every 2 rails of 3 m
Joints gratuits pour chaque 2 barres de 3 m
Conexão grátis cada 2 barras de 3 m



Cod.522



Carril empotrado mariposa "U" 20 mm sin agujero
Track to fit | Rail à sceller | Trilho embutir

Cod.	Medidas - Dimensions	±1%
5330	U-20 Galvanizado	3 m

Empalme gratis cada 2 barras de 3 m
Free joint for rails every 2 rails of 3 m
Joints gratuits pour chaque 2 barres de 3 m
Conexão grátis cada 2 barras de 3 m



Cod.522



Carril empotrado "U"
Track to fit | Rail à seller | Trilho embutir

Cod.	Medidas - Dimensions	±1%
536	U-20 Galvanizado	3 m
540	U-16 Galvanizado	3 m
Inox Stainless Steel		AISI 304
5404	U-16	3 m

Empalme gratis cada 2 barras de 3 m
Free joint for rails every 2 rails of 3 m
Joints gratuits pour chaque 2 barres de 3 m
Conexão grátis cada 2 barras de 3 m

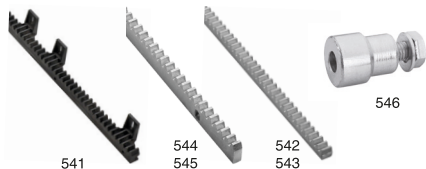


Cod.519 U-20
Cod.520 U-16



Empalme carril empotrado | Joint track to fit | Joint rail à sceller | Conexão trilho embutir

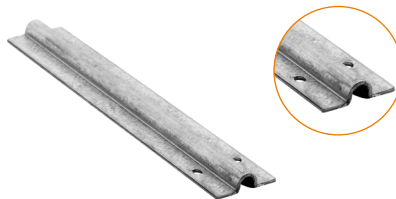
Cod.	Para carril For track Pour rail Para trilho	±1%
522	Para carril 533 y 5330	1
519	Para carril 536	1
520	Para carril 540	1
Inox Stainless Steel		AISI 303
524	Para carril 530	1
523	Para carril 5404	1



Cremallera módulo 4 | Rack mod.4 | Crémaillère mod.4 | Cremalheira mod.4

Cod.	Medidas - Dimensions	±1%
541 *	Nylon 20x28	1 m
544 *	Atornillar 12x30	1 m
545 *	Atornillar 12x30	2 m
542	Soldar 20x20	1 m
543	Soldar 20x20	2 m
546	Tornillo 30x12	1

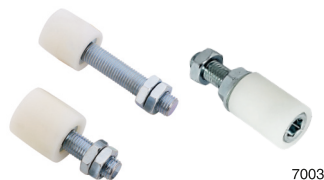
* Tornillos gratis. 1 m = 3 un, 2 m = 4 un
* Free screws. 1 m = 3 screws, 2 m = 4 screws
* Vis gratuites. 1 m - 3 vis, 2 m - 4 vis
* Parafusos gratis. 1 m = 3 un, 2 m = 4 un



Carril atornillar "U"
Track to screw | Rail à visser | Trilho parafusar

Cod.	Medidas - Dimensions	±1%
535	U-20 Galvanizado	3 m
539	U-16 Galvanizado	3 m
Inox Stainless Steel		AISI 304
531	U-20	3 m
5391	U-16	3 m

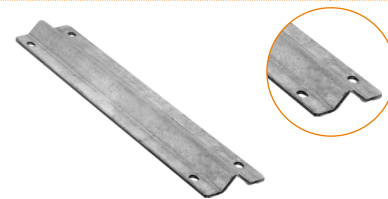
Consultar rail sin punzonar



Polea guía nylon | Nylon roller | Olive de guidage | Polia guia de nylon

Cod.	Medidas - Dimensions	±1%
700	25x35 M.12	24
7003 *	25x35 M.12	24
133	30x30 M.16	36
132	35x35 M.16	25
134	40x40 M.16	20
1342	40x40 M.16 Largo Long	20
701	40x60 M.16	16
Inox Stainless Steel		AISI 303
1332	30x30 M.16	12
1321	35x35 M.16	10
1341	40x40 M.16	8

* Polea guía ajustable con tornillo desmontable | Adjustable Roller with Removable Threaded rod | Olive de guidage réglable avec tige filetée amovible | Polia guia regulável com haste roscada amovível



Carril atornillar "V" 20 mm | Track to screw | Rail à visser | Trilho parafusar

Cod.	Medidas - Dimensions	±1%
537	V-20	3 m
Inox Stainless Steel		AISI 304
532	V-20	3 m

Consultar rail sin punzonar



Polea guía nylon largo | Long nylon roller | Olive de guidage longue | Polia guia nylon longa

Cod.	Medidas - Dimensions	±1%
1901	35x150 M.16	6
1902	35x250 M.16	6



Caja de poleas guía simple regulable
Adjustable simple guide bracket | Plaque guide | Caixa regulável

Cod.	Medidas - Dimensions	±1%
161	∅ 30 6-94	12
1614	∅ 35 11-89	12
Inox Stainless Steel		AISI 303 - 304
306	∅ 30 6-94	4



Caja de poleas regulable
Adjustable double guide bracket | Plaque guide | Caixa regulável

Cod.	Medidas - Dimensions	±1%
167	∅ 30 30-65	6
1675	∅ 35 25-60	6
171	∅ 40 58-92	6
Inox Stainless Steel		AISI 303 - 304
358	∅ 30 30-65	4
359	∅ 40 58-92	1



Caja de poleas guía regulable a pared
Wall mounted guide bracket | Plaque guide | Caixa regulável

Cod.	Medidas - Dimensions	±1%
1612	∅ 40 20-100	2
1673	∅ 40 20-76	4
Inox Stainless Steel		AISI 303 - 304
16121	∅ 40 20-100	2
16730	∅ 40 20-76	4



HERRAJES PUERTAS CORREDERAS A SUELO

BOTTOM SLIDING GATES HARDWARE | FERRURES PORTES COULISSANTES AU SOL | FERRAGENS PORTAS DE CORRER



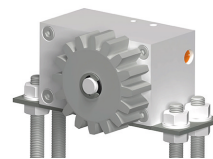
Tapa de seguridad para poleas guía | Security cover nylon rollers | Couverture de sécurité pour plaques guide | Tampa segurança polias guia

Cod.	Para For Pour	
1674	35x35	10
17100	40x40	10



Polea guía en hierro | Steel guide sheave | Guide acier | Polia guia ferro

Cod.	Medidas - Dimensions		
130	42 mm	U-50	12
131	52 mm	U-60	12
1311	72 mm	U-80	1



Freno hidraulico ajustable cremallera M4
Hydraulic brake for rack | Frein hydraulique pour crémaillère | Freio hidráulico

Cod.	Medidas - Dimensions	
470050	Modulo 4	1



Polea pivotante
Pivot wheel | Roue pivotante | Polia pivot

Cod.	Medidas - Dimensions	
147	120x16	2



Poleas peso máximo soportado
Maximum loading capacity per wheel
Poids maximum supporté par galet
Peso máximo suportado das polias



Ø > 80 mm

max. 655 kg



Polea canal "U" 20 mm
U-20 wheel | Galet U-20 | Polia canal U-20

Cod.	Medidas - Dimensions		
145	60x20		20
447	70x20		20
124	80x20		16
107	90x20		8
123	100x20		8
108	120x20		6
109	150x20		4
355	160x20		4
117	180x20		4
110	200x20		4
Inox Stainless Steel			AISI 303
702	60x20		10
395	80x20		6
396	100x20		4
397	120x20		2



Polea canal "V" 20 mm
V-20 wheel | Galet V-20 | Polia canal V-20

Cod.	Medidas - Dimensions	
446	70 V	20
379	80 V	16
125	90 V	8
128	100 V	8
126	120 V	6
127	150 V	4
3562	200 V	4
Inox Stainless Steel		AISI 303
144	80 V	6
398	100 V	4
399	120 V	2
Canal "V" 10 mm		
50230	60x10 V	30



Polea canal "U" 20 mm con caja
Wheel with box | Galet en applique | Polia com caixa

Cod.	Medidas - Dimensions	
298	60x20	12
300	80x20	12
301	90x20	9
302	100x20	8
303	120x20	6
304	150x20	2
305	200x20	4
Inox Stainless Steel		AISI 303-304
670	60x20	6
672	80x20	6
673	100x20	4
674	120x20	2



Polea canal "V" 20 mm con caja
Wheel with box | Galet en applique | Polia com caixa

Cod.	Medidas - Dimensions	
445	80 V	12
307	90 V	9
308	100 V	8
309	120 V	6
310	150 V	2
Inox Stainless Steel		AISI 303-304
675	80 V	6
676	100 V	4
677	120 V	2
Canal "V" 10 mm		
229	60x10 V	12



Polea canal "U" 20 mm para encastrar
Wheel to fit | Galet à encastrer | Polia de encastrar

Cod.	Medidas - Dimensions	
220	60x20	12
159	80x20	10
168	90x20	10
169	100x20	8
170	120x20	4
251	150x20	2
Inox Stainless Steel		AISI 303-304
696	60x20	6
678	80x20	6
679	100x20	4
680	120x20	2



Polea canal "V" 20 mm para encastrar
Wheel to fit | Galet à encastrer | Polia de encastrar

Cod.	Medidas - Dimensiones	
152	80 V	10
172	90 V	10
173	100 V	8
174	120 V	4
263	150 V	2
Inox Stainless Steel		AISI 303-304
681	80 V	6
682	100 V	4
683	120 V	2
Canal "V" 10 mm		
223	60x10 V	12



Polea canal "U" 20 mm con soporte
Wheel to weld | Galet à souder | Polia com suporte

Cod.	Medidas - Dimensiones	
588	60x20	12
419	80x20	12
586	80x20 Perfil 60	12
439	90x20	12
440	100x20	10
441	120x20	6
256	150x20	2
Inox Stainless Steel		AISI 303-304
582	60x20	6
684	80x20	4
685	100x20	4
686	120x20	2



Polea canal "V" 20 mm con soporte
Wheel to weld | Galet à souder | Polia com suporte

Cod.	Medidas - Dimensiones	
420	80 V	12
587	80 V Perfil 60	12
442	90 V	12
443	100 V	10
444	120 V	6
265	150 V	2
Inox Stainless Steel		AISI 303-304
687	80 V	4
688	100 V	4
689	120 V	2
Canal "V" 10 mm		
574	60x10 V	12



Polea canal "U" 16 mm
U-16 wheel | Galet gorge U-16 | Polia canal U-16

Cod.	Medidas - Dimensiones	
289	50x16	30
279	60x16	30
146	80x16	8
425	90x16	8
426	100x16	8
427	120x16	6
428	150x16	4



Polea canal "U" 16 mm con caja
Wheel with box | Galet en applique | Polia com caixa

Cod.	Medidas - Dimensiones	
228	60x16	12
421	80x16	12
429	90x16	9
430	100x16	8
431	120x16	6
432	150x16	2



Polea canal "U" 16 mm para encastrar
Wheel to fit | Galet à encastrer | Polia de encastrar

Cod.	Medidas - Dimensiones	
221	60x16	12
422	80x16	10
433	90x16	10
434	100x16	8
435	120x16	4
266	150x16	2



Polea canal "U" 16 mm con soporte
U-16 Wheel to weld | Galet à souder U-16 | Polia U-16 com suporte

Cod.	Medidas - Dimensiones	
534	60x16	12
423	80x16	12
436	90x16	12
437	100x16	10
438	120x16	6
267	150x16	2



Polea nylon canal "U" 20mm | U-20 nylon wheel | Galet nylon U-20 | Polia nylon U-20

Cod.	Medidas - Dimensiones	
388	60x20	20
369	80x20	16
370	90x20	8
371	100x20	8
372	120x20	6
373	150x20	4
3811	180x20	4
374	200x20	4
Inox Stainless Steel		AISI 303
742	60x20	10
730	80x20	6
731	90x20	4
732	100x20	4
733	120x20	2
734	150x20	2
735	200x20	2



Polea nylon canal "V" 20 mm | V-20 nylon wheel | Galet nylon V-20 | Polia nylon V-20

Cod.	Medidas - Dimensiones	
380	80 V	16
375	90 V	8
376	100 V	8
377	120 V	6
378	150 V	4
Inox Stainless Steel		AISI 303
736	80 V	4
737	90 V	4
738	100 V	4
739	120 V	2
740	150 V	2



Opciones de suministros de poleas
Wheels' supply options
Fourniture galets
Opções de fornecimento de polias

- Casquillos o tornillo o eje.
- With reducing sleeves or axle or screw.
- Avec bagues de réduction ou axe ou vis.
- Casquilhos o parafuso o eixo.



HERRAJES PUERTAS CORREDERAS A SUELO

BOTTOM SLIDING GATES HARDWARE | FERRURES PORTES COULISSANTES AU SOL | FERRAGENS PORTAS DE CORRER



Polea nylon canal "U" 20 mm con caja
Nylon wheel with box | Galet nylon en applique | Polia nylon com caixa

Cod.	Medidas - Dimensions	
NEW 227	60x20	12
312	80x20	12
313	90x20	9
314	100x20	8
315	120x20	6
316	150x20	2
317	200x20	4
Inox Stainless Steel		AISI 303-304
NEW 703	60x20	6
741	80x20	6
743	100x20	4
744	120x20	2



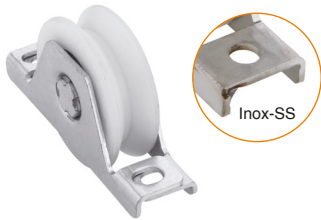
Polea nylon canal "V" 20 mm con caja
Nylon wheel with box | Galet nylon en applique | Polia nylon com caixa

Cod.	Medidas - Dimensions	
311	80 V	12
318	90 V	9
319	100 V	8
320	120 V	6
321	150 V	2
Inox Stainless Steel		AISI 303-304
747	80 V	6
749	100 V	4
750	120 V	2



Polea nylon canal "U" 20 mm encastrar
Nylon wheel to fit | Galet nylon à encastrer | Polia nylon de encastrar

Cod.	Medidas - Dimensions	
NEW 224	60x20	12
218	80x20	10
212	90x20	10
213	100x20	8
214	120x20	4
Inox Stainless Steel		AISI 303-304
NEW 699	60x20	6
752	80x20	6
753	90x20	6
754	100x20	4
755	120x20	2



Polea nylon canal "V" 20 mm encastrar
Nylon wheel to fit | Galet nylon à encastrer | Polia nylon de encastrar

Cod.	Medidas - Dimensions	
219	80 V	10
215	90 V	10
216	100 V	8
217	120 V	4
Inox Stainless Steel		AISI 303-304
756	80 V	6
757	90 V	6
758	100 V	4
759	120 V	2



Polea nylon canal "U" 20 mm con soporte
Nylon wheel to weld | Galet nylon à souder | Polia nylon com suporte

Cod.	Medidas - Dimensions	
NEW 509	60x20	12
354	80x20	12
382	90x20	12
383	100x20	10
384	120x20	6
Inox Stainless Steel		AISI 303-304
NEW 583	60x20	6
760	80x20	4
761	90x20	6
762	100x20	4
763	120x20	2

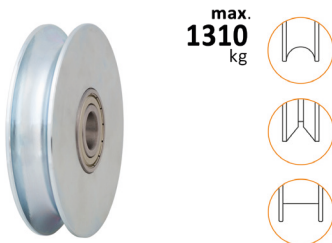


Polea nylon canal "V" 20 mm soporte
Nylon wheel to weld | Galet nylon à souder | Polia nylon com suporte

Cod.	Medidas - Dimensions	
353	80 V	12
385	90 V	12
386	100 V	10
387	120 V	6
Inox Stainless Steel		AISI 303-304
764	80 V	4
765	90 V	6
766	100 V	4
767	120 V	2

Herrajes correderas pesadas

Heavy duty sliding doors | Portes coulissantes lourdes | Portas corrediças pesadas



max.
1310
kg



Polea canal 20 mm doble rodamiento
Double bearing wheel | Galet double roulement | Polia dois rolamentos

Cod.	Medidas - Dimensions	
1081	120x20 U	6
1092	150x20 U	4
356	200x20 U	4
120	250x20 U	3
121	300x20 U	1
122	320x20 U	1
1091	150x20 V	4
3563	200x20 V	4
87902	200x20 Cuadrada	4



max.
1200
kg



Tandem doble 120 mm
Twin wheels 120 mm | Tandem double 120 mm | Tandem duplo 120 mm

Cod.	Medidas - Dimensions	
871	120x20 U	2
872	120x20 V	2
873	120x20 Cuadrada	2
874	120x16 U	2



max.
2000
kg



Tandem doble 200 mm
Twin wheels 200 mm | Tandem double 200 mm | Tandem duplo 200 mm

Cod.	Medidas - Dimensions	
877	200x20 U	1
878	200x20 V	1
879	200x20 Cuadrada	1



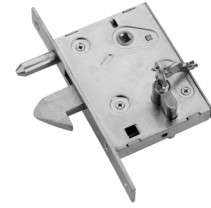
Cerradura de gancho 30 mm
Hook lock | Serrure à crochet | Fechadura gancho

Cod.	Para For Pour	
424	Cilindro 55 mm latón centrado	1
4240	S/cilindro No cylinder S/cylindre	1



Cerradura de gancho 50 mm
Hook lock | Serrure à crochet | Fechadura gancho

Cod.	Para For Pour	
322	Cilindro 55 mm latón centrado	1
3220	S/cilindro No cylinder S/cylindre	1



Cerradura de gancho 60 mm
Hook lock | Serrure à crochet | Fechadura gancho

Cod.	Para For Pour	
325	Cilindro 55 mm latón centrado	1
3250	S/cilindro No cylinder S/cylindre	1



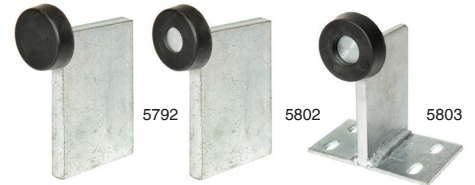
Caja para cerraduras
Cover box | Couverture serrure | Caixa fechadura

Cod.	Perfil Profile Profil	
326	40 mm	10
327	50 mm	10



Tirador
Puller | Poignée à encastrar | Puxador

Cod.	Medidas - Dimensions	
576	175x76 Mediano	10
577	200x90 Grande	10



Tope puerta corredera
Stopper | Arrêt | Topo

Cod.	Medidas - Dimensions	
5792	50x85	10
5802	70x130	12
5803	70x130	2

Poleas 60 mm anti-atrapamiento y anti-descarrilamiento

Anti-pinch and anti-derailment wheels | Galets anti-pincement et anti-déraillement | Anti-aprisionamento e anti-descarrilamento

Características

Characteristic | Caractéristique | Características

ES

- Poleas en acero inoxidable y acero cincado.
- Chapa de aluminio en bruto o lacada.
- Mayor resistencia a la corrosión: tornillería con tratamiento anti-corrosión (Geomet®) para una buena compatibilidad con el aluminio.
- Peso máximo por unidad: 300 kg.
- Cincado de grado 3.
- Perfil mín para encastrar las poleas: 30 mm.

EN

- Wheels in Steel and Stainless Steel
- Rough and Laquered Aluminium Plate
- Anti-corrosion (Geomet) treatment on screws: better resistance of the wheel.
- Max. loading capacity : 300 kg each.
- Grade III Zinc plated.
- Min. Profile width to fit the wheels in: 30 mm.

FR

- Galets en Acier ou Inox.
- Platine Aluminium brute ou laquée.
- Traitement anti-corrosion (Geomet) sur visserie: plus grande résistance du galet.
- Capacité max. par roue : 300kg.
- Zingage de Niveau III.
- Largeur Min. du profil où le galet doit s'encastrer : 30mm.

Para puertas

For doors | Pour les portes | Para portas



Compatibles con

For | Compatible avec | Compatível com



Cod. 539
Cod. 5391 INOX



Cod. 540
Cod. 5404 INOX



Polea caja aluminio 60x16 mm
Aluminum box | Support en aluminium | Caixa alumínio

Cod.	Acabado Finish Finition Acabamento	
36016	Aluminio Aluminum	2
36016/1	Blanco White Blanc	2
36016/2	Negro Black Noir	2
Inox Stainless Steel		AISI 303
36016PI	Aluminio Aluminum	2
36016/1PI	Blanco White Blanc	2
36016/2PI	Negro Black Noir	2



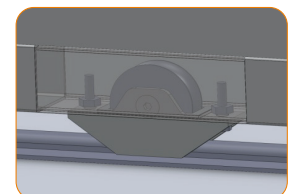
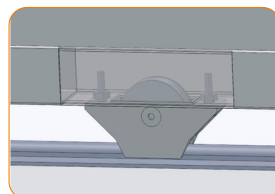
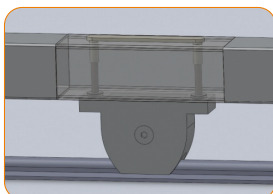
Polea semi-encastar caja aluminio 60x16 mm
Semi recessed wheel | Galet semi-encastée | Polia semi-encastar

Cod.	Acabado Finish Finition Acabamento	
26016	Aluminio Aluminum	2
26016/1	Blanco White Blanc	2
26016/2	Negro Black Noir	2
Inox Stainless Steel		AISI 303
26016PI	Aluminio Aluminum	2
26016/1PI	Blanco White Blanc	2
26016/2PI	Negro Black Noir	2



Polea encastrar caja aluminio 60x16 mm
Aluminum box to recess | Galet à encastrar | Caixa alumínio

Cod.	Acabado Finish Finition Acabamento	
16016	Aluminio Aluminum	2
16016/1	Blanco White Blanc	2
16016/2	Negro Black Noir	2
Inox Stainless Steel		AISI 303
16016PI	Aluminio Aluminum	2
16016/1PI	Blanco White Blanc	2
16016/2PI	Negro Black Noir	2





Herrajes Puertas Autoportantes

Cantilever Gates Hardware

Ferrures pour Portes Autoportantes

Ferragens Portas Autoportantes

ES

Carros autoportantes
Rail autoportante
Tope encuentro
Rueda encuentro
Soporte tope encuentro
Kit varillas de fijación
Chapas de regulación
Cajas de poleas guía
Tope puertas correderas

EN

Cantilever wheel carriages
Cantilever track
End stop
End wheel support
End stopper support
Fastening pins
Regulation plates
Adjustable guide brackets
Stoppers

FR

Montures autoportante avec roulement
Rail pour portes autoportantes
Arrêt
Galet de guidage
Support d'arrêt
Tiges de fixation
Plaques de régulation
Plaques guide
Arrêts

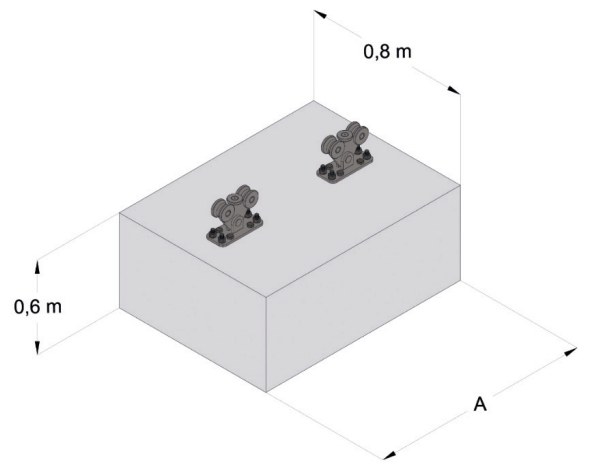
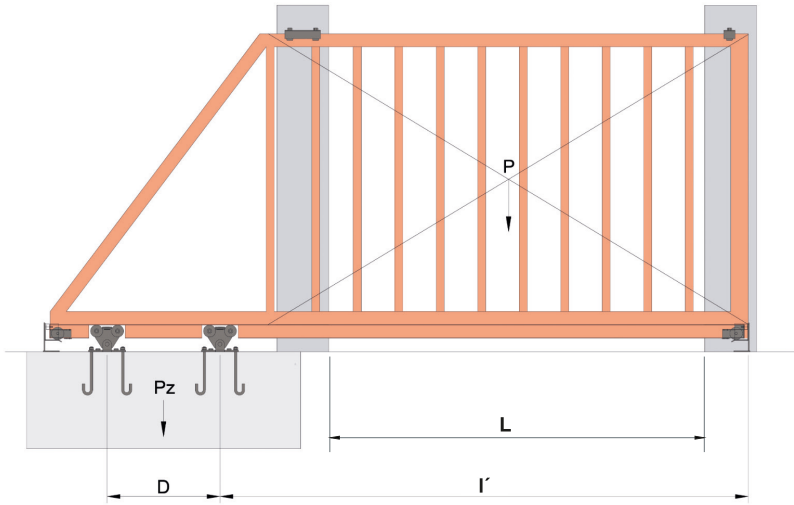
PO

Carros autoportante axial
Calha para autoportante
Topo de encontro
Roda de encontro
Suporte topo de encontro
Varões de fixação
Chapas de regulação
Caixas regulável
Topos

A
CERO
STEEL
ACIER
AÇO

DIMENSIONES

DIMENSIONS | DIMENSION | DIMENSÕES



ES

P= Peso de la puerta con el raíl incluido.
L= Luz de paso (Apertura para permitir el paso).
I'= Distancia entre el carro interior a tope final de puerta.
D= Distancia entre los centros de los dos carros autoportantes.
A= Longitud de la zapata.
Pz= Peso mínimo de la cimentación para compensar el esfuerzo de carga que sufren los carros (Evitar que pudiera levantar la cimentación).

EN

P= Weight of the gate including the track
L= Gate opening.
I'= Distance between the inner carriage and the gate end stop.
D= Distance between the centres of the two cantilever wheel carriage.
A= Counter.
Pz= Minimum weight of the foundation to compensate the load stress suffered by the carriage (to prevent the foundation from being lifted).

FR

P= Poids de la porte, rail compris.
L= Longueur entre poteaux (ouverture pour permettre le passage).
I'= Distance entre la monture intérieure et la butée de la porte.
D= Distance entre les centres des deux montures autoportantes.
A= Longueur que autoportante.
Pz= Poids minimum de la fondation pour compenser les contraintes de charge subies par les chariots. La contrainte de charge subie par les montures (pour éviter un possible soulèvement de la fondation).

PO

P= Peso da porta, incluindo a trilha.
L= Abertura entre postes.
I'= Distância entre o carro interior e o batente da porta.
D= Distância entre os centros dos dois carros autoportantes.
A= Comprimento da sapata.
Pz= Peso mínimo da fundação para compensar o esforço de carga sofrida pelos carros (para evitar que a fundação seja levantada).

Gama M Simple E150

Peso Puerta (kg)	L=2 m		L=2,5 m		L=3 m		L=3,5 m		L=4 m	
	D	A	D	A	D	A	D	A	D	A
50	0,2	0,8	0,3	0,9	0,3	0,9	0,4	1,0	0,4	1
100	0,5	1,1	0,7	1,3	0,8	1,4	0,9	1,5	1	1,6
150	1	1,6	1,3	1,9	1,5	2,1	1,8	2,4	2,0	2,6

Gama M Doble E300

Peso Puerta (kg)	L=2 m		L=2,5 m		L=3 m		L=3,5 m		L=4 m		L=4,5 m		L=5 m		L=5,5 m		L=6 m	
	D	A	D	A	D	A	D	A	D	A	D	A	D	A	D	A	D	A
50	0,1	1,1	0,2	0,8	0,2	0,8	0,2	1	0,2	1,1	0,3	0,9	0,3	0,9	0,3	1	0,3	1,1
100	0,2	1,1	0,3	0,9	0,3	1,1	0,4	1,1	0,4	1,1	0,5	1,1	0,5	1,1	0,6	1,2	0,6	1,2
150	0,4	1,1	0,5	1,1	0,5	1,1	0,6	1,2	0,7	1,3	0,8	1,4	0,9	1,5	1	1,6	1	1,6
200	0,5	1,1	0,7	1,3	0,8	1,4	0,9	1,5	1	1,6	1,2	1,8	1,3	1,9	1,4	2	1,5	2,1
250	0,8	1,4	0,9	1,5	1,1	1,7	1,3	1,9	1,5	2,1	1,7	2,3	1,8	2,4	2	2,6	2,2	2,8
300	1	1,6	1,3	1,9	1,5	2,1	1,8	2,4	2	2,6	2,3	2,9	2,5	3,1	2,8	3,4	3	3,6

Gama L Simple E500

Peso Puerta (kg)	L=2 m		L=2,5 m		L=3 m		L=3,5 m		L=4 m		L=4,5 m		L=5 m		L=5,5 m		L=6 m	
	D	A	D	A	D	A	D	A	D	A	D	A	D	A	D	A	D	A
100	0,2	1,1	0,2	1,4	0,2	1,6	0,3	1,3	0,3	1,4	0,3	1,6	0,4	1,4	0,4	1,6	0,4	1,6
150	0,2	1,6	0,3	1,4	0,3	1,6	0,4	1,4	0,4	1,6	0,5	1,5	0,5	1,6	0,6	1,6	0,6	1,6
200	0,3	1,4	0,4	1,4	0,5	1,3	0,5	1,5	0,6	1,4	0,7	1,4	0,8	1,2	0,9	1,3	0,9	1,3
250	0,4	1,4	0,5	1,4	0,6	1,4	0,7	1,4	0,8	1,2	0,9	1,3	1	1,4	1,2	1,6	1,2	1,6
300	0,5	1,3	0,7	1,3	0,8	1,2	0,9	1,3	1	1,4	1,2	1,6	1,3	1,7	1,5	1,9	1,5	1,9
350	0,7	1,3	0,8	1,2	1	1,4	1,2	1,6	1,3	1,7	1,5	1,9	1,6	2	2	2,2	2	2,2
400	0,8	1,2	1	1,4	1,2	1,6	1,4	1,8	1,6	2	1,8	2,2	2	2,4	2,4	2,8	2,4	2,8
450	1	1,4	1,3	1,7	1,5	1,9	1,8	2,2	2	2,4	2,3	2,7	2,5	2,9	3	3,2	3	3,2
500	1,3	1,7	1,6	2	1,9	2,3	2,2	2,6										

Gama L Doble E700

Peso Puerta (kg)	L=2 m		L=2,5 m		L=3 m		L=3,5 m		L=4 m		L=4,5 m		L=5 m		L=5,5 m		L=6 m	
	D	A	D	A	D	A	D	A	D	A	D	A	D	A	D	A	D	A
100	0,1	2,1	0,2	1,4	0,2	1,6	0,2	1,9	0,2	2,1	0,3	1,6	0,3	1,8	0,3	2	0,3	2,1
150	0,2	1,6	0,2	2	0,3	1,6	0,3	1,9	0,3	2,1	0,4	1,8	0,4	2	0,4	2,2	0,5	1,9
200	0,2	2,1	0,3	1,8	0,3	2,1	0,4	1,9	0,4	2,1	0,5	1,9	0,5	2,1	0,6	2	0,6	2,1
250	0,3	1,8	0,4	1,8	0,4	2	0,5	1,9	0,6	1,8	0,6	2	0,7	1,9	0,8	1,8	0,8	2
300	0,4	1,6	0,5	1,6	0,5	1,9	0,6	1,9	0,7	1,8	0,8	1,8	0,9	1,8	1	1,8	1	1,9
350	0,5	1,5	0,6	1,6	0,7	1,6	0,8	1,6	0,9	1,7	1	1,7	1,1	1,7	1,2	1,8	1,3	1,9
400	0,5	1,7	0,7	1,5	0,8	1,6	0,9	1,7	1	1,7	1,2	1,8	1,3	1,9	1,4	2	1,5	2,1
450	0,6	1,6	0,8	1,5	0,9	1,6	1,1	1,7	1,2	1,8	1,4	2	1,5	2,1	1,7	2,3	1,8	2,4
500	0,8	1,4	0,9	1,5	1,1	1,5	1,3	1,9	1,5	2,1	1,7	2,3	1,8	2,4	2	2,6	2,2	2,8
550	0,9	1,5	1,1	1,7	1,3	1,9	1,5	2,1	1,7	2,3	2	2,6	2,2	2,8	2,4	3	2,6	3,2
600	1	1,6	1,3	1,9	1,5	2,1	1,8	2,4	2	2,6	2,3	2,9	2,5	3,1	2,8	3,4	3	3,6
650	1,2	1,8	1,5	2,1	1,8	2,4	2,1	2,7	2,4	3	2,7	3,3						
700	1,4	2	1,8	2,4	2,1	2,7												



HERRAJES PUERTAS AUTOPORTANTES

CANTILEVER GATES HARDWARE | FERRURES POUR PORTES AUTOPORTANTES | FERRAGENS PORTAS AUTOPORTANTES

ES

Dos rangos de herrajes en función del peso de la puerta:

- Gama M - 300 Kg
- Gama L - 700 Kg

Para otros pesos y dimensiones consulte con nosotros.

Buscaremos la solución óptima a sus necesidades.

EN

Two ranges of fittings depending on the weight of the door:

- M Range - 300 Kg
- L Range - 700 Kg

For other weights and dimensions consult us.

We will find the optimal solution to your needs.

FR

Deux gammes de ferrures en fonction du poids de la porte:

- Gamme M - 300 Kg
- Gamme L - 700 Kg

Pour d'autres poids et dimensions nous consulter.

Nous trouverons la solution optimale à vos besoins.

PO

Duas gamas de ferragens em função do peso da porta:

- Gama M - 300 Kg
- Gama L - 700 Kg

Para outros pesos e dimensões consulte-nos.

Encontraremos a solução ideal para as suas necessidades.

Gama M | U-60

E150-300

M Range | Gamme M | Gama M



Carro autoportante axial simple

5 Cantilever wheel carriage with axial bearing
Monture autoportante avec roulement à billes simple
Carro autoportante axial simple

Cod.	Medidas - Dimensions	
941	Gama M Simple	2



Carro autoportante axial doble

9 Cantilever wheel carriage with axial bearing
Monture autoportante avec roulement à billes double
Carro autoportante axial duplo

Cod.	Medidas - Dimensions	
942	Gama M Doble Double Duplo	2



Rail autoportante U-60

U-60 cantilever track | Rail supérieur U-60 | Calha para autoportante U-60

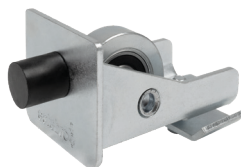
Cod.	Medidas - Dimensions		
479	U-60	3 m	±1%



Topo encuentro

End stop | Arrêt | Topo de encontro

Cod.	Medidas - Dimensions	
943	Gama M M Range Gamme M	2



Rueda encuentro

End wheel support | Galet de guidage | Roda de encontro

Cod.	Medidas - Dimensions	
9431	Gama M M Range Gamme M	2



Soporte fin Encuentro

End wheel support | Galet de guidage | Roda de encontro

Cod.	Medidas - Dimensions	
9432	Gama M M Range Gamme M	2

Accesorios

Accessories | Accessoires | Acessórios



Soporte topo encuentro

End stopper support | Support d'arrêt | Suporte topo de encontro

Cod.	Medidas - Dimensions	
9430	Gama M M Range Gamme M	2



Caja de poleas guía simple regulable

Adjustable guide bracket | Plaque guide | Caixa regulável

Cod.	Medidas - Dimensions	
161	Ø 30 6-94	12
1614	Ø 35 11-89	12
Inox Stainless Steel		AISI 303 - 304
306	Ø 30 6-94	4



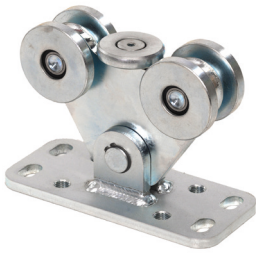
Caja de poleas regulable

Adjustable guide bracket | Plaque guide | Caixa regulável

Cod.	Medidas - Dimensions	
167	Ø 30 30-65	6
1675	Ø 35 25-60	6
171	Ø 40 58-92	6
Inox Stainless Steel		AISI 303 - 304
358	Ø 30 30-65	4
359	Ø 40 58-92	1

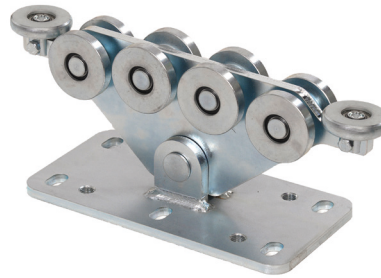
Gama L | U-70

L Range | Gamme L | Gama L



Carro autoportante axial simple
5 Cantilever wheel carriage with axial bearing
Monture autoportante avec roulement à billes simple
Carro autoportante axial simple

Cod.	Medidas - Dimensions	
861	Gama L Simple	2



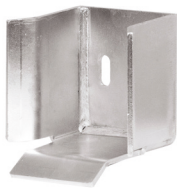
Carro autoportante axial doble
10 Cantilever wheel carriage with axial bearing
Monture autoportante avec roulement à billes double
Carro autoportante axial duplo

Cod.	Medidas - Dimensions	
862	Gama L Doble Double Duplo	1



Rail autoportante U-70
U-70 cantilever track | Rail supérieur U-70 |
Calha para autoportante U-70

Cod.	Medidas - Dimensions	
470	U-70	3 m



Tope encuentro
End stop | Arrêt | Topo de encontro

Cod.	Medidas - Dimensions	
863	Gama L L Range Gamme L	2



Rueda encuentro
End wheel support | Galet de guidage | Roda de encontro

Cod.	Medidas - Dimensions	
8631	Gama L L Range Gamme L	2



Soporte tope encuentro
End stopper support | Support d'arrêt |
Suporte topo de encontro

Cod.	Medidas - Dimensions	
8630	Gama L L Range Gamme L	2



Kit varilla recta fijación
Fastening pin | Tige de fixation | Varão de fixação

Cod.	Kit	Para For Pour	
8602	Kit= 4 Ud	8610C y 8620C	1 Kit



Kit varilla curva fijación
Curved fastening pin | Tige de fixation courbée |
Varão de fixação curva

Cod.	Kit	Para For Pour	
8622	Kit= 4 Ud	8610C y 8620C	1 Kit



Chapa regulación
Regulation plate | Plaque de régulation |
Chapa de regulação

Cod.	Medidas - Dimensions	
8610C	Simple	2
8620C	Doble	2

Accesorios válidos para Gamas Autoportantes M y L
Accessories valid for M and L Cantilever Doors Ranges
Accessoires valables pour les Gammes M et L pour Portes Autoportantes
Acessórios válidos para as Gamas Autoportantes M e L



Cajas de poleas guía regulable a pared
Wall mounted guide bracket | Plaques guide |
Caixas reguláveis

Cod.	Medidas - Dimensions	
1612	Ø 40 20-100	2
1673	Ø 40 20-76	4

Inox | Stainless Steel **AISI 303 - 304**

16121	Ø 40 20-100	2
16730	Ø 40 20-76	4



5792



5802

Tope puerta corredera
Stopper | Arrêt | Topo

Cod.	Medidas - Dimensions	
5792	50x85	10
5802	70x130	12



Tope puerta corredera atornillar
Stopper to screw | Arrêt à visser | Topo parafusar

Cod.	Medidas - Dimensions	
5803	70x130	2



Herrajes Puertas Correderas Colgadas
Hanging Sliding Gates Hardware
Ferrures pour Portes Coulissantes Suspendues
Ferragens Portas Corrediças Suspensas



Gama U-30
Gama U-40
Gama U-60
Accesorios
Gama U-70



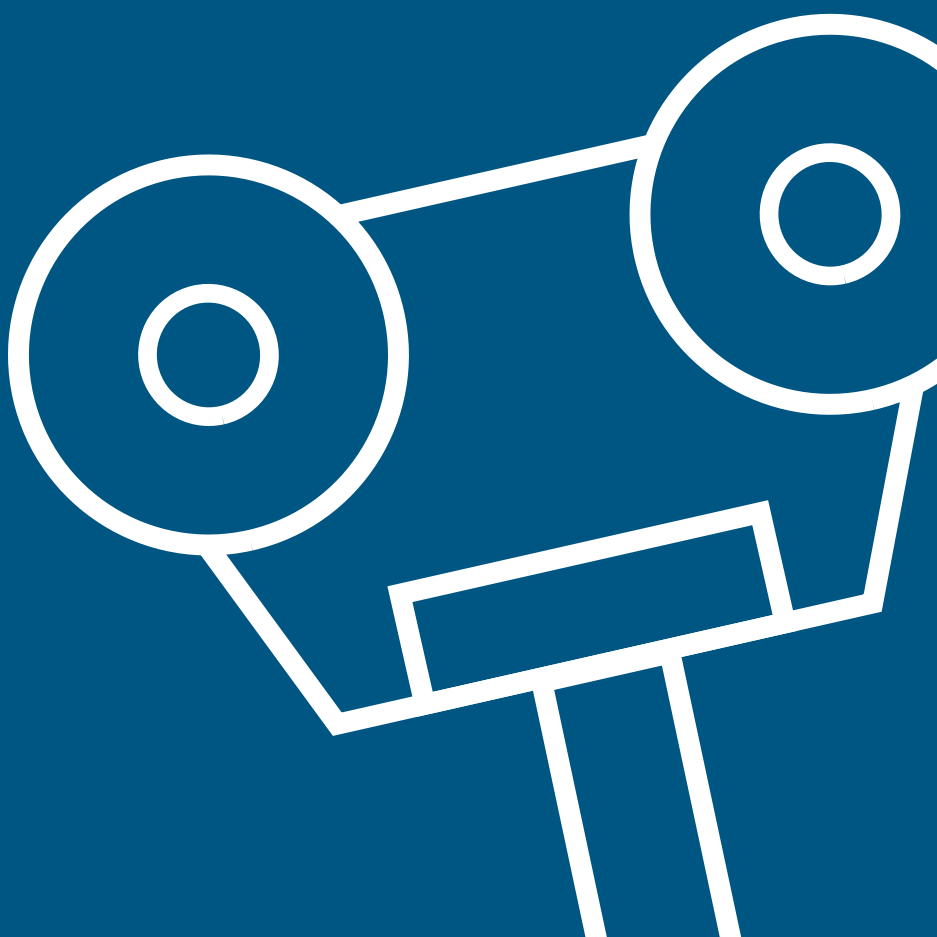
U-30 Range
U-40 Range
U-60 Range
Accessories
U-70 Range



Gamme U-30
Gamme U-40
Gamme U-60
Accessoires
Gamme U-70



Gama U-30
Gama U-40
Gama U-60
Accessórios
Gama U-70



ALUMINIUM
ALUMINUM
ALUMÍNIO



STAINLESS
STEEL



STEEL
ACIER
AÇO



WOOD
BOIS
MADEIRA

A
LUMINIO
ALUMINIUM
ALUMINIO

I
NOX
STAINLESS
STEEL

A
CERO
STEEL
ACIER
AÇO

M
ADERA
WOOD
BOIS
MADEIRA



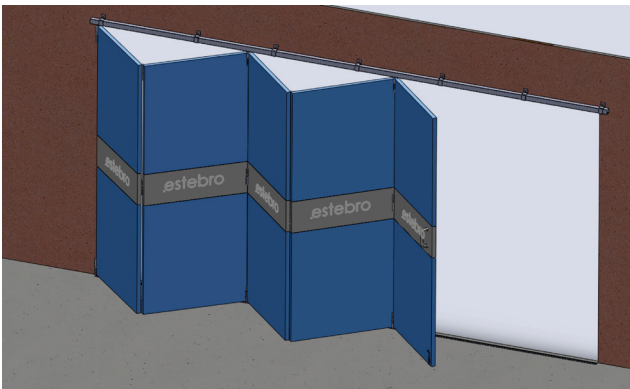
Puertas correderas colgadas

Hanging sliding doors

Portes coulissantes suspendues

Portas corrediças suspensas

Hasta Up to Jusqu'à Até	60 kg	U-30
	75 kg	U-30
	150 kg	U-40
	300 kg	U-40
	450 kg	U-60
	1.200 kg 2.000 kg	U-70



Puertas correderas plegables solapadas

Folding doors with overlapping panels

Portes coulissantes pliables à panneaux superposés

Portas corrediças drobráveis com lapela

Hasta Up to Jusqu'à Até	50 kg	U-40
	100 kg	U-60



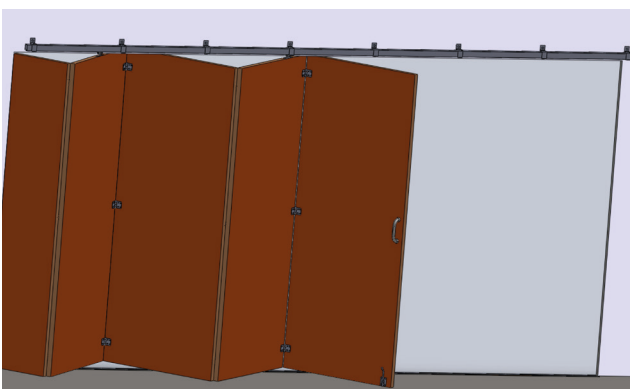
Puertas articuladas en curva

Sliding curved doors

Portes coulissantes en courbe

Portas articuladas em curva

Hasta Up to Jusqu'à Até	75 kg	U-40
	150 kg	U-40
	200 kg	U-60



Puertas correderas de acordeón

Accordion doors

Portes coulissantes en accordéon

Portas de acordeão

Hasta Up to Jusqu'à Até	50 kg	U-40
	100 kg	U-60



Gama U-30

E60 - E75

U-30 Range | Gamme U-30



Kit puerta corredera hasta 60 kg
Up to 60 kg | Jusqu'à 60 kg | Até 60 kg

Cod.	Medidas - Dimensions	
KC60	60 kg	1 set



Kit puerta corredera hasta 60 kg - NYLON
Nylon Up to 60 kg | Jusqu'à 60 kg | Até 60 kg

Cod.	Medidas - Dimensions	
KC60N	60 kg	1 set



Kit puerta corredera hasta 75 kg
Up to 75 kg | Jusqu'à 75 kg | Até 60 kg

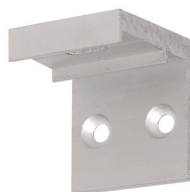
Cod.	Medidas - Dimensions	
KC75N	75 kg	1 set



A
LUMINIO
ALUMINIUM
ALUMINIUM
ALUMINIO

Raíl superior aluminio U-30 pestaña
U-30 Aluminum top track with edge
Raíl supérieur en aluminium U-30 à rebords
Trilho superior alumínio U-30 pestana

Cod.	Medidas - Dimensions		
5752	U-30 Punzonado	2 m	±1%
5751	U-30 Punzonado	3 m	



A
LUMINIO
ALUMINIUM
ALUMINIUM
ALUMINIO

Abrazadera raíl aluminio U-30 pestaña
U-30 Aluminum top track bracket with edges
Équerre pour raíl en aluminium U-30 à rebords
Esquadro trilho alumínio U-30 pestana

Cod.	Medidas - Dimensions	
57520	U-30	10



A
LUMINIO
ALUMINIUM
ALUMINIUM
ALUMINIO

Tapa embellecedor raíl aluminio U-30 pestaña
U-30 Aluminum top track escutcheon cap with edge
Cache embellissant raíl aluminium U-30 à rebords
Tampa embellecedora trilho alumínio U-30 pestana

Cod.	Medidas - Dimensions	
575152	U-30	2 m
575151	U-30	3 m



A
LUMINIO
ALUMINIUM
ALUMINIUM
ALUMINIO

Juego embellecedor para tapa embellecedor
End cap kit for aluminum escutcheon cap
Jeu d'embouts pour cache en aluminium
Jogo decorativo tapa em alumínio

Cod.	Medidas - Dimensions	
57515T	Dcha+Izq Right+Left	1 set



Vídeo



A
LUMINIO
ALUMINIUM
ALUMINIUM
ALUMINIO

Raíl superior aluminio U-30 simple
U-30 Aluminum simple top track
Raíl supérieur en aluminium U-30 simple
Trilho superior alumínio U-30 simple

Cod.	Medidas - Dimensions		
5592	U-30 Punzonado	2 m	
5591	U-30 Punzonado	3 m	



A
LUMINIO
ALUMINIUM
ALUMINIUM
ALUMINIO

Curva superior aluminio U-30 simple
U-30 Aluminum simple top bend
Courbe supérieure aluminium simple
Curva alumínio superior simple

Cod.	Medidas - Dimensions	
55913	U-30	1



A
LUMINIO
ALUMINIUM
ALUMINIUM
ALUMINIO

Escuadra para soporte raíl aluminio U-30 simple
U-30 Aluminum simple bracket
Équerre pour raíl en aluminium U-30 simple
Esquadro trilho alumínio U-30 simple

Cod.	Medidas - Dimensions	
57525	U-30	20

Gama U-30

U-30 Range | Gamme U-30



Rail superior U-30
U-30 Top track | Rail supérieur | Trilho superior

Cod.	Medidas - Dimensions	±1%
473	U-30 Punzonado	3 m
4732	U-30 Punzonado	2 m
Inox Stainless Steel		AISI 316
4760	U-30 INOX	3 m

Consultar rail U-30 sin punzonar



Curva superior U-30
Top bend | Courbe supérieure | Curva superior

Cod.	Medidas - Dimensions	
4735	U-30	1
Inox Stainless Steel		AISI 316
47351	U-30 INOX	1



Tope rail U-30
Top track stopper for rails | Butée rail | Topo guia

Cod.	Para For Pour	
47301	U-30	10
Inox Stainless Steel		AISI 316
47312	U-30 INOX	10



Rollapar doble U-30 E60
U-30 Double trolley | Monture à galets double U-30 | Rodízio U-30 duplo

Cod.	Medidas - Dimensions	
459	U-30 Acero Steel Acier Aço	12
459N	U-30 Nylon	12



Rollapar doble desmontable U-30 nylon E75
U-30 Double trolley nylon | Monture à galets double U-30 nylon | Rodízio U-30 duplo nylon

Cod.	Medidas - Dimensions	
4640	U-30 Nylon	12
Inox Stainless Steel		AISI 316
4641	U-30 INOX	12



NEW
NUEVO

Rollapar colgadero simple U-30
U-30 Simple trolley | Monture simple U-30 fixation sur plat | Rodízio pendurado simple U-30

Cod.	Medidas - Dimensions	
30591	U-30 Nylon	50



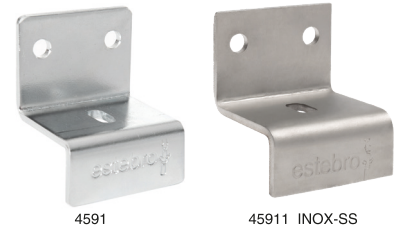
Rollapar simple U-30 gancho
Hook trolley | Monture à crochet | Rodízio com gancho

Cod.	Para For Pour	
4635	U-30	60



Set adaptador a madera para rollapar
Hanging plates set | Set adaptateur à bois | Set de adaptação a madeira

Cod.	Para For Pour	
4590	U-30	25
Inox Stainless Steel		AISI 316
459010	U-30	25



Abrazadera para rail U-30
U-30 Top track bracket | Support rail | Suporte rail

Cod.	Para For Pour	
4591	U-30	8
Inox Stainless Steel		AISI 316
45911	U-30	8



Empalme para rail U-30
U-30 Joining bracket | Joint pour rail U-30 | Conexão para trilho U-30

Cod.	Para For Pour	
47310	U-30	4
Inox Stainless Steel		AISI 316
47311	U-30 INOX	4



Guiador a suelo de plástico
Plastic floor guide | Guide à sol en plastique | Guia solo plastico

Cod.	Medidas - Dimensions	
5006	46,5x15	10



Curva inferior U-19 para U-30
Bottom bend | Courbe inférieure | Curva inferior

Cod.	Para For Pour	
4812	U-19 para rail U-30	1
Inox Stainless Steel		AISI 316
48120	U-19 para Rail U-30 INOX	1



Gama U-40

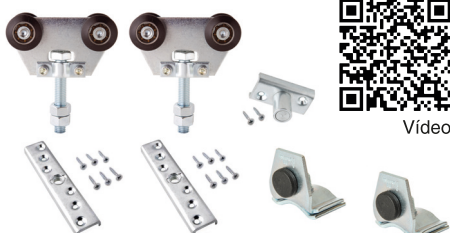
E150 - E300

U-40 Range | Gamme U-40



Kit puerta corredera hasta 150 kg
Up to 150 kg | Jusqu'à 150 kg | Até 150 kg

Cod.	Medidas - Dimensions	
KC150	150 kg	1 set



Kit puerta corredera hasta 300 kg
Up to 300 kg | Jusqu'à 300 kg | Até 300 kg

Cod.	Medidas - Dimensions	
KC300	300 kg	1 set



Video



Rail superior U-40
U-40 Top track | Rail supérieur | Trilho superior

Cod.	Medidas - Dimensions		$\pm 1\%$
478	U-40	3 m	
Inox Stainless Steel		AISI 316	
472	U-40 INOX	3 m	



Curva superior U-40
Top bend | Courbe supérieure | Curva superior

Cod.	Medidas - Dimensions	
477	U-40	1
Inox Stainless Steel		AISI 316
4771	U-40 INOX	1



Tope rail U-40
Top track stopper for rails | Butée rail | Topo guia

Cod.	Para For Pour	
47801	U-40	10
Inox Stainless Steel		AISI 316
47812	U-40 INOX	10



Rollapar simple U-40 E150
U-40 Simple trolley | Monture à galets simple U-40 | Rodizio simple U-40

Cod.	Medidas - Dimensions	
461	Rueda Acero 167 mm	10
460	Rueda Nylon 167 mm	10
Inox Stainless Steel		AISI 316
468	167 mm INOX	10
4683	Rueda Nylon 167 mm INOX	10



Rollapar colgadero simple U-40
U-40 Simple trolley | Monture simple U-40 fixation sur plat | Rodizio pendurado simple

Cod.	Medidas - Dimensions	
4604	U-40 Acero Steel Acier Aço	6
4603	U-40 Nylon	6
Inox Stainless Steel		AISI 316
46030	U-40 Nylon Inox	6



Rollapar doble U-40 E300
U-40 Double trolley | Monture à galets double U-40 | Rodizio duplo U-40

Cod.	Medidas - Dimensions	
466	Rueda Acero 167 mm	8
463	Rueda Nylon 167 mm	8
Inox Stainless Steel		AISI 316
469	167 mm INOX	8
4693	Rueda Nylon 167 mm INOX	8



Rollapar colgadero doble U-40
U-40 Double trolley | Monture double U-40 fixation sur plat | Rodizio pendurado duplo

Cod.	Medidas - Dimensions	
4634	U-40 Acero Steel Acier Aço	8
4632	U-40 Nylon	8
Inox Stainless Steel		AISI 316
46320	U-40 Nylon INOX	8



Rollapar U-40 nylon corto
U-40 Short nylon trolley | Monture à galets U-40 nylon courte | Rodizio U-40 nylon curto

Cod.	Medidas - Dimensions	
4612	Simple U-40 137 mm	10
4662	Doble Double U-40 137 mm	8



Rollapar simple U-40 soldar extremo
U-40 End simple trolley to weld
Monture à galets simple d'extrémité à souder U-40
Rodizio simple U-40 soldar extremo

Cod.	Medidas - Dimensions	
461SE	Simple U-40	6
Inox Stainless Steel		AISI 316
468SE	Simple U-40 INOX	6



Rollapar simple U-40 soldar central
U-40 Middle simple trolley to weld
Monture à galets simple intermédiaire à souder U-40
Rodizio simple U-40 soldar central

Cod.	Medidas - Dimensions	
461S	Simple U-40	6
Inox Stainless Steel		AISI 316
468S	Simple U-40 INOX	6

Gama U-40

U-40 Range | Gamme U-40



Rollapar doble U-40 soldar central
 U-40 Middle double trolley to weld
 Monture à galets double intermédiaire à souder U-40
 Rodízio duplo U-40 soldar central

Cod.	Medidas - Dimensions	
466S	Doble U-40	6
Inox Stainless Steel		AISI 316
469S	Doble Double U-40 INOX	6



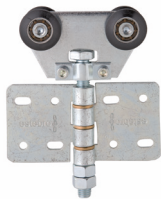
Rollapar simple U-40 atornillar extremo nylon
 U-40 End simple trolley in nylon to screw
 Monture à galets d'extrémité en nylon à visser U-40
 Rodízio simple U-40 parafusar extremo nylon

Cod.	Medidas - Dimensions	
461AE	Simple U-40	6



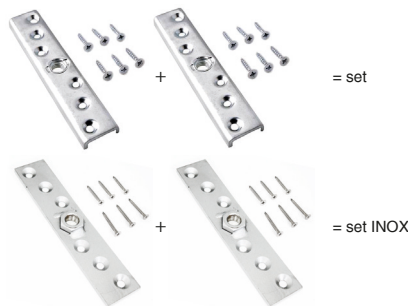
Rollapar simple U-40 atornillar central nylon
 U-40 Middle simple trolley in nylon to screw
 Monture à galets intermédiaire en nylon à visser U-40
 Rodízio U-40 parafusar central nylon

Cod.	Medidas - Dimensions	
461A	Simple U-40	6



Rollapar doble U-40 atornillar central nylon
 U-40 double Middle trolley in nylon to screw
 Monture à galets intermédiaire nylon à visser U-40
 Rodízio duplo U-40 parafusar central nylon

Cod.	Medidas - Dimensions	
466A	Doble Double U-40	6



Set adaptador a madera para rollapar
 Hanging plates set | Set adaptateur à bois |
 Set de adaptação a madeira

Cod.	Para For Pour	
46010	U-40	5 set
Inox Stainless Steel		AISI 316
46011	U-40 INOX	5 set



Abrazadera soldar para rail U-40
 U-40 Track bracket to weld | Support à souder |
 Abraçadeira soldar

Cod.	Para For Pour	
4783	U-40	8
Inox Stainless Steel		AISI 316
47830	U-40 INOX	3



Abrazadera a pared con tornillo U-40
 U-40 Track wall bracket | Support à mur vissé |
 Abraçadeira parede com parafuso

Cod.	Para For Pour	
4784	U-40	8



Abrazadera a pared soldada U-40
 U-40 Welded track wall bracket | Support à mur
 soudé | Abraçadeira parede soldada

Cod.	Para For Pour	
4785	U-40	8
Inox Stainless Steel		AISI 316
47850	U-40 INOX	3



Abrazadera ajustable para rail U-40
 U-40 Track hanging bracket with bolt | Support
 réglable | Abraçadeira ajustável

Cod.	Para For Pour	
4786	U-40	8
Inox Stainless Steel		AISI 316
47860	U-40 INOX	3



Abrazadera a techo para rail U-40
 U-40 Track ceiling bracket | Support à plafond |
 Abraçadeira para teto

Cod.	Para For Pour	
4787	U-40	8
Inox Stainless Steel		AISI 316
47870	U-40 INOX	3



Empalme para rail U-40
 U-40 Joining bracket | Joint pour rail U-40 |
 Conexão para trilho U-40

Cod.	Para For Pour	
47810	U-40	3
Inox Stainless Steel		AISI 316
47811	U-40 INOX	3



Curva inferior U-19 para U-40
 Bottom bend | Courbe inférieure | Curva inferior

Cod.	Para For Pour	
481	U-19 para Rail U-40	1
Inox Stainless Steel		AISI 316
4810	U-19 para Rail U-40 INOX	1



Gama U-60

E240 - E450

U-60 Range | Gamme U-60



Rail superior U-60
U-60 Top track | Rail supérieur U-60 | Trilho superior U-60

Cod.	Medidas - Dimensions	±1%
479	U-60	3 m
Inox Stainless Steel		
485	U-60 INOX AISI 304	3 m
48516	U-60 INOX AISI 316	3 m



Curva superior U-60
U-60 Top bend | Courbe supérieure U-60 | Curva superior U-60

Cod.	Medidas - Dimensions	
480	U-60	1
Inox Stainless Steel		
4804	U-60 INOX AISI 304	1
4806	U-60 INOX AISI 316	1



Tope rail U-60
U-60 Top track stopper for rails | Butée rail U-60 | Topo guia U-60

Cod.	Para For Pour	
F479	U-60	6



Rollapar simple U-60 E240
U-60 Simple trolley | Monture à galets simple U-60 | Rodízio simple U-60

Cod.	Medidas - Dimensions	
4625	U-60 Acero 180 mm	6
462	U-60 Nylon 180 mm	6
Inox Stainless Steel		
483	U-60 180 mm INOX	6



Rollapar doble U-60 E450
U-60 Double trolley | Monture à galets double U-60 | Rodízio duplo U-60

Cod.	Medidas - Dimensions	
4675	U-60 Acero 180 mm	4
467	U-60 Nylon 180 mm	4
Inox Stainless Steel		
484	U-60 180 mm INOX	4



Video



Rollapar U-60 nylon corto E450
U-60 Trolley nylon short | Monture à galets U-60 nylon courte | Rodízio U-60 nylon curto

Cod.	Medidas - Dimensions	
4672	Doble Double U-60 150 mm	4



Rollapar simple U-60 soldar extremo
U-60 End simple trolley to weld
Monture à galets simple d'extrémité à souder
Rodízio simple U-60 soldar extremo

Cod.	Medidas - Dimensions	
462SE	Simple U-60	4
Inox Stainless Steel		
483SE	Simple U-60 INOX	4



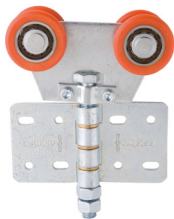
Rollapar doble U-60 soldar central
U-60 Middle double trolley to weld
Monture à galets double intermédiaire à souder
Rodízio duplo U-60 soldar central

Cod.	Medidas - Dimensions	
467S	Doble Double U-60	4
Inox Stainless Steel		
484S	Doble Double U-60 INOX	4



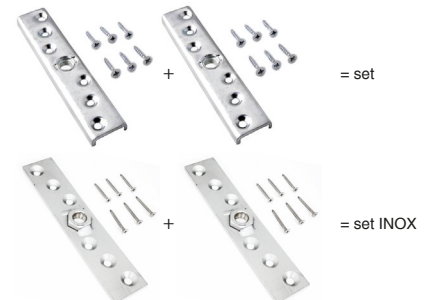
Rollapar simple U-60 atornillar extremo
U-60 End simple trolley to screw
Monture à galets simple d'extrémité à visser U-60
Rodízio simple U-60 parafusar extremo

Cod.	Medidas - Dimensions	
462AE	Simple U-60	6



Rollapar doble U-60 atornillar central
U-60 Middle double trolley to screw
Monture à galets double intermédiaire à visser U-60
Rodízio duplo U-60 parafusar central

Cod.	Medidas - Dimensions	
467A	Doble Double U-60	4



Set adaptador a madera para rollapar
Hanging plates set | Set adaptateur à bois | Set de adaptação a madeira

Cod.	Para For Pour	
46010	U-60	5 set
Inox Stainless Steel		
46011	U-60 INOX	5 set

Gama U-60

U-60 Range | Gamme U-60



Abrazadera soldar para raíl U-60
U-60 Track bracket to weld | Support à souder | Abraçadeira soldar

Cod.	Para For Pour	
4793	U-60	5
Inox Stainless Steel		AISI 316
47930	U-60 INOX	3



Abrazadera a pared con tornillo U-60
U-60 Track wall bracket | Support à mur vissé | Abraçadeira parede com parafuso

Cod.	Para For Pour	
4794	U-60	5



Abrazadera a pared soldada U-60
U-60 Welded track wall bracket | Support à mur soudé | Abraçadeira parede soldada

Cod.	Para For Pour	
4795	U-60	5
Inox Stainless Steel		AISI 316
47950	U-60 INOX	3



Abrazadera ajustable para raíl U-60
U-60 Track hanging bracket with bolt | Support réglable | Abraçadeira ajustável

Cod.	Para For Pour	
4796	U-60	5
Inox Stainless Steel		AISI 316
47960	U-60 INOX	3



Empalme para raíl U-60
U-60 Joining bracket | Joint pour rail U-60 | Conexão para trilho

Cod.	Para For Pour	
47910	U-60	2
Inox Stainless Steel		AISI 316
47911	U-60 INOX	2



Curva inferior U-19 para U-60
Bottom bend | Courbe inférieure | Curva inferior

Cod.	Medidas - Dimensions	
4811	U-19 para Raíl U-60	1
Inox Stainless Steel		AISI 316
48110	U-19 para Raíl U-60 INOX	1

Accesorios

Accessories | Accessoires | Acessórios



N
EGRO
BLACK
NOIR
PRETO

Tirador acero negro
Handle black steel | Poignée acier noir | Puxador aço preto

Cod.	Medidas - Dimensions	
9932N	160x30	4
9922N	270x40	2



Z
INCADO
ZINC
ZINGÉ
ZINCADO

Tirador acero zincado
Handle zinc plated | Poignée acier zingué | Puxador aço zincado

Cod.	Medidas - Dimensions	
9932Z	160x30	4
9922Z	270x40	2



Pernio gota con arandela de latón
Drop profile hinge | Paumelle profil goutte | Perno gota

Cod.	Medidas - Dimensions	
48	20x120	18
Inox Stainless Steel		AISI 316
712	20x120 INOX	10



Bisagra medio
Middle hinge | Charnière intermédiaire | Dobradiça meio

Cod.	Para For Pour	
6955	Atornillar Screw-on Visser Parafusar	10



Guiador inferior U-19
U-19 Bottom guide | Guide inférieur U-19 | Guia inferior U-19

Cod.	Para For Pour	
790	U-19	8
Inox Stainless Steel		AISI 316
791	U-19 INOX	8



Guiador inferior U-19 nylon
U-19 Bottom guide in nylon | Guide inférieur U-19 nylon | Guia inferior U-19 nylon

Cod.	Para For Pour	
792	U-19 Nylon	8
Inox Stainless Steel		AISI 316
794	U-19 Nylon INOX	8



Accesorios

Accessories | Accessoires | Acessórios



Guiador inferior soldar extremo U-19
U-19 End bottom guide to weld
Guide inférieur d'extrémité à souder U-19
Guiia inferior soldar extremo U-19

Cod.	Para For Pour	
780E	U-19	6
Inox Stainless Steel		
781E	U-19 INOX	6



Guiador inferior soldar central U-19
U-19 Middle bottom guide to weld
Guide inférieur intermédiaire à souder U-19
Guiia inferior soldar central U-19

Cod.	Para For Pour	
780	U-19	10
Inox Stainless Steel		
781	U-19 INOX	10



Guiador inferior atornillar extremo U-19
U-19 End bottom guide to screw
Guide inférieur d'extrémité à visser U-19
Guiia inferior parafusar extremo U-19

Cod.	Para For Pour	
770E	U-19	8



Guiador inferior atornillar central U-19
U-19 Middle bottom guide to screw
Guide inférieur intermédiaire à visser U-19
Guiia inferior parafusar central U-19

Cod.	Para For Pour	
770	U-19	8



Guiador a suelo de plástico
Plastic floor guide
Guide à sol en plastique
Guiia solo plastico

Cod.	Medidas - Dimensions	
5006	46,5x15	10



Guiadores inferiores atornillar U-19
U-19 Bottom guides to screw
Guides inférieurs à visser U-19
Guias inferiores parafusar U-19

Cod.	Para For Pour	
25192	U-19 Acero Steel Acier	10
25199	U-19 Nylon	10
25195	U-19 Estrecho Narrow	20



Guía inferior encarcelar simple
Simple guide to fit
Guide simple à sceller
Guiia inferior encarcelar simple

Cod.	Para For Pour	
47110	Simple	2



Guía inferior encarcelar doble
Double guide to fit
Guide double à sceller
Guiia inferior encarcelar duplo

Cod.	Medidas - Dimensions	
47120	32-85 Doble Double	2



Guía inferior atornillar simple
Simple guide to screw | Guide simple à visser |
Guiia inferior atornillar simple

Cod.	Para For Pour	
47130	Simple	2



Guía inferior atornillar doble
Double guide to screw | Guide double à visser |
Guiia inferior atornillar duplo

Cod.	Medidas - Dimensions	
47140	18-128 Doble Double	2



Raíl inferior U-19
U-19 Bottom track | Rail inférieur | Trilho inferior

Cod.	Medidas - Dimensions			±1%
474	U-19 e= 3mm	3 m		
475	U-19 e= 1,2mm	3 m		
Inox Stainless Steel				
486	U-19 INOX e= 2mm	3 m		



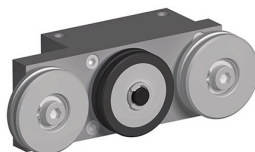
Raíl inferior O-19
O-19 Bottom track | Rail inférieur | Trilho inferior

Cod.	Medidas - Dimensions			±1%
471	Omega 19 mm	3 m		



Freno
Brake | Frein | Freio

Cod.	Medidas - Dimensions	
5806	120 mm	8



Freno radial ajustable
Adjustable radial brake | Frein radial réglable |
Freio radial ajustável

Cod.	Medidas - Dimensions	
470040		1



Pistón amortiguador fin de carrera
Shock absorber piston | Piston amortisseur |
Piston amortecedor

Cod.	Medidas - Dimensions	
470030	95 mm	1

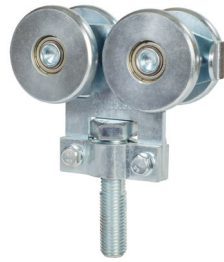
Gama U-70

U-70 Range | Gamme U-70



Rail superior U-70
U-70 Top track
Rail supérieur U-70
Trilho superior U-70

Cod.	Medidas - Dimensions	$\pm 1\%$
470	U-70	3 m



Rollapar U-70 simple E1200
U-70 Simple trolley | Monture à galets simple U-70 | Rodízio U-70 simple

Cod.	Medidas - Dimensions	
464L	Simple U-70	2



Rollapar U-70 doble E2000
U-70 Double trolley | Monture à galets double U-70 | Rodízio U-70 duplo

Cod.	Medidas - Dimensions	
465L	Doble Double U-70	2



Rollapar U-70 simple E1200 AXIAL
U-70 Ball bearing simple trolley | Monture à galets simple U-70 axial | Rodízio U-70 simple axial

Cod.	Medidas - Dimensions	
4642	Simple U-70 AXIAL	2



Rollapar U-70 doble E2000 AXIAL
U-70 Ball bearing double trolley | Monture à galets double U-70 axial | Rodízio U-70 duplo axial

Cod.	Medidas - Dimensions	
4652	Doble Double U-70 AXIAL	2



Tope rail U-70
U-70 Top track stopper for rail | Butée rail U-70 | Topo guia U-70

Cod.	Para For Pour	
47201	U-70	4



Fijación a pared para abrazadera U-70
Fixation to wall for U-70 support
Equerre à visser pour support réglable U-70
Escuadra parafusar abraçadeira U-70

Cod.	Medidas - Dimensions	
47002	U-70	4



Abrazadera raíl U-70 ajustable
U-70 Track hanging bracket | Support réglable rail U-70 | Abraçadeira trilho U-70 ajustável

Cod.	Medidas - Dimensions	
47001L	U-70	2



Empalme para raíl U-70
U-70 Joining bracket | Joint pour rail U-70 | Conexão para trilho U-70

Cod.	Medidas - Dimensions	
470010	U-70	2



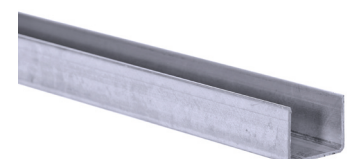
Fijación regulable para abrazaderas U-70
Regulating fixation, to screw, for U-70 supports
Fixation réglable à visser pour supports U-70
Fixação regulável parafusar abraçadeira U-70

Cod.	Medidas - Dimensions	
47003	U-70	2



Guiador inferior U-50
U-50 Bottom guide | Guide inférieur U-50 | Guia inferior U-50

Cod.	Medidas - Dimensions	
5026	U-50	5



Raíl inferior U-50
U-50 Bottom track | Rail inférieur U-50 | Trilho inferior U-50

Cod.	Medidas - Dimensions	$\pm 1\%$
5020	U-50	3 m



Herrajes Puertas Correderas Rústicas

Barn Sliding Gates Hardware

Ferrures pour Portes Coulissantes Rustiques

Ferragens Portas Corrediças Rusticas



ES

Pletinas
Poleas granero
Empalme
Tope
Separador
Kits herrajes granero

EN

Plates
Rustic wheels
Plate joint
Rustic stopper
Wall spacers
Rustic door Kits

FR

Platines
Roues portails agricoles
Manchon de raccordement pour platine
Rutée rustique
Séparateur de mur
Kits porte rustique

PO

Platinas
Pólias tipo celeiro
Conexão para platina
Topo rustico
Separador parede
Kits porta rustica



Kits Herrajes Granero - Blanco

Barn door kit - White | Kit porte rustique - Blanc | Kit porta rustica - Branco

B
LANCO
WHITE
BLANC
BRANCO



Kits herrajes granero - Polea Nylon
Rustic door kits | Kits portes rustiques | Kits porta rustica

Cod.	Pletina	Polea Nylon		
Ø 60				
KG230B	30x5x2000	60x15	5 unid	1

ES: Acabado blanco: pletina, topos rústicos y separadores a pared
EN: White finish: Plate, rustic stoppers and wall separators
FR: Finition blanche: butées rustiques et séparateurs de mur
PO: Acabamento branco: Platina, topos rusticos e separadores parede

Incluye tornillería e instrucciones

Kits Herrajes Granero Doble - Negro

Barn double door kit - Black | Kit double porte rustique - Noir | Kit porta rustica duplo - Preto

N
EGRO
BLACK
NOIR
PRETO



Video

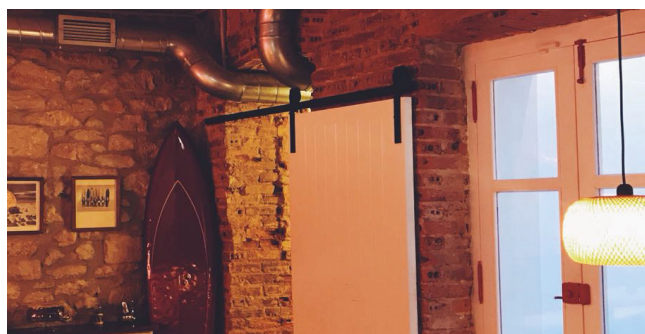
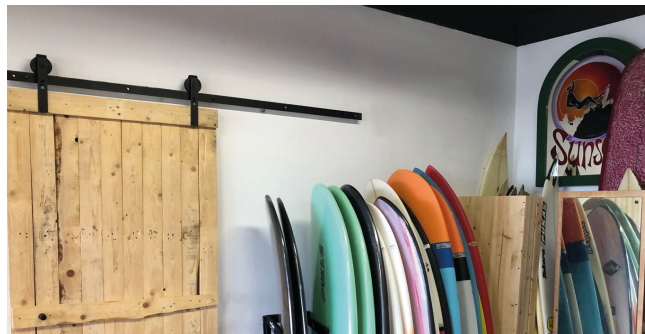
Kits herrajes granero - Polea Nylon
Rustic door kits | Kits portes rustiques | Kits porta rustica

Cod.	Pletina	Polea Nylon		
Ø 60				
KG330ND	30x5x3000	60x15	8 unid	1

Incluye tornillería e instrucciones

Instalaciones

Installations | Installations | Colocações



Kits Herrajes Granero

Rustic door kits | Kits portes rustiques | Kits portas rusticas



Z
INCADO
ZINC
ZINGÉ
ZINCADO



Incluyen tornillería e instrucciones



N
EGRO
BLACK
NOIR
PRETO



Incluyen tornillería e instrucciones

Kits herrajes granero - Zincado Rustic door kits | Kits portes rustiques | Kits porta rustica

Cod.	Cod.	Pletina	Medidas Polea		
Rueda Nylon	Rueda Acero		Ø 60		
KG1830	KG1830	30x5x1800	60x15	5 unid	1
KG230	KG230	30x5x2000	60x15	5 unid	1
KG330	KG330	30x5x3000	60x15	8 unid	1

Rueda Nylon	Rueda Acero		Ø 90		
KG1845	KG1845	45x8x1800	90x19	5 unid	1
KG245	KG245	45x8x2000	90x19	5 unid	1
KG345	KG345	45x8x3000	90x19	8 unid	1

Kits herrajes granero - Negro Rustic door kits | Kits portes rustiques | Kits porta rustica

Cod.	Cod.	Pletina	Medidas Polea		
Rueda Nylon	Rueda Acero		Ø 60		
KG1830N	KG1830N	30x5x1800	60x15	5 unid	1
KG230N	KG230N	30x5x2000	60x15	5 unid	1
KG330N	KG330N	30x5x3000	60x15	8 unid	1

Rueda Nylon	Rueda Acero		Ø 90		
KG1845N	KG1845N	45x8x1800	90x19	5 unid	1
KG245N	KG245N	45x8x2000	90x19	5 unid	1
KG345N	KG345N	45x8x3000	90x19	8 unid	1

Colocación y montaje puerta rústica simple - PASOS

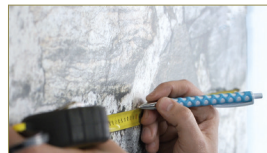
Installation and assembly - STEPS | Installation et montage - ÉTAPES | Colocação e montagem - ESTÁGIOS



Vídeo



1



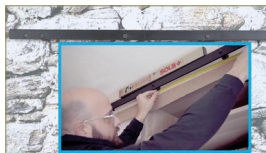
2



3



4



5



6



7



8



9



10



11



12



13



14



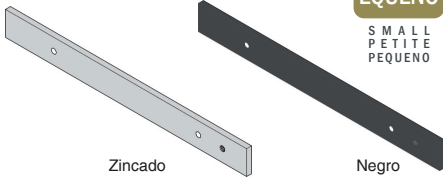
15



16

P
EQUEÑO

SMALL
PETITE
PEQUEÑO



Zincado

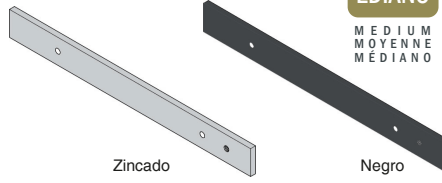
Negro

Pletina 30x5
Plate | Platine | Platina

Cod.	Acabado Finish Finition Acabamento		
PL30518	30x5	Zincado	1,8 m
PL3052	30x5	Zincado	2 m
PL3053	30x5	Zincado	3 m
PL30518N	30x5	Negro	1,8 m
PL3052N	30x5	Negro	2 m
PL3053N	30x5	Negro	3 m

M
EDIANO

MEDIUM
MOYENNE
MEDIANO



Zincado

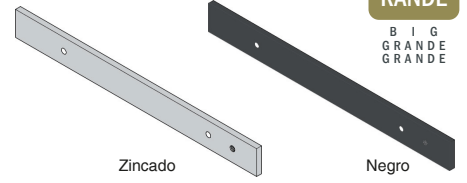
Negro

Pletina 45x8
Plate | Platine | Platina

Cod.	Acabado Finish Finition Acabamento		
PL45818	45x8	Zincado	1,8 m
PL4582	45x8	Zincado	2 m
PL4583	45x8	Zincado	3 m
PL45818N	45x8	Negro	1,8 m
PL4582N	45x8	Negro	2 m
PL4583N	45x8	Negro	3 m

G
RANDE

BIG
GRANDE
GRANDE



Zincado

Negro

Pletina 50x10
Plate | Platine | Platina

Cod.	Acabado Finish Finition Acabamento		
PL501018	50x10	Zincado	1,8 m
PL50102	50x10	Zincado	2 m
PL50103	50x10	Zincado	3 m
PL501018N	50x10	Negro	1,8 m
PL50102N	50x10	Negro	2 m
PL50103N	50x10	Negro	3 m



Poleas granero Zincado - Rueda Nylon
Zinc plated rustic wheels | Roues portails agricoles zinguées | Polias tipo celeiro zincado

Cod.	Medidas - Dimensions	
57539	60x15 mm	1
57549	90x19 mm	1
57559	120x22 mm	1



Poleas granero Negro - Rueda Nylon
Black rustic wheels | Roues portails agricoles noir | Polias tipo celeiro preto

Cod.	Medidas - Dimensions	
57539N	60x15 mm	1
57549N	90x19 mm	1
57559N	120x22 mm	1



Poleas granero Zincado - Rueda Acero
Zinc plated rustic wheels | Roues portails agricoles zinguées | Polias tipo celeiro zincado

Cod.	Medidas - Dimensions	
5753	60x15 mm	1
5754	90x19 mm	1
5755	120x22 mm	1



Poleas granero Negro - Rueda Acero
Black rustic wheels | Roues portails agricoles noir | Polias tipo celeiro preto

Cod.	Medidas - Dimensions	
5753N	60x15 mm	1
5754N	90x19 mm	1
5755N	120x22 mm	1



Poleas granero doble Negro - Rueda Nylon
Double black rustic wheels | Roues portails agricoles double noir | Polias tipo celeiro preto duplo

Cod.	Medidas - Dimensions	
575300N	60x15 mm	Delantera 1
575301N	60x15 mm	Trasera 1
575400N	90x19 mm	Delantera 1
575401N	90x19 mm	Trasera 1



Vídeo

Trasera
Back
Derrière
Traseiro

Delantera
Front
Devant
Dianteiro



Empalme pletina
Plate joint | Manchon de raccordement pour platine | Conexão para platina

Cod.	Medidas - Dimensions	
E305N	30x5 mm	1
E458N	45x8 mm	1
E5010N	50x10 mm	1



Tope rústico negro
Rustic stopper | Butée rustique | Topo rustico

Cod.	Medidas - Dimensions	
575N	60-90	6



Separador pared negro
Black wall spacers | Séparateur de mur noir | Separador parede preto

Cod.	Medidas - Dimensions	
57533N	Polea 60	16
57543N	Polea 90	16
57553N	Polea 120	8



Guiador a suelo de plástico
Plastic floor guide | Guide à sol en plastique | Guia solo plastico

Cod.	Medidas - Dimensions	
5006	46,5x15	10

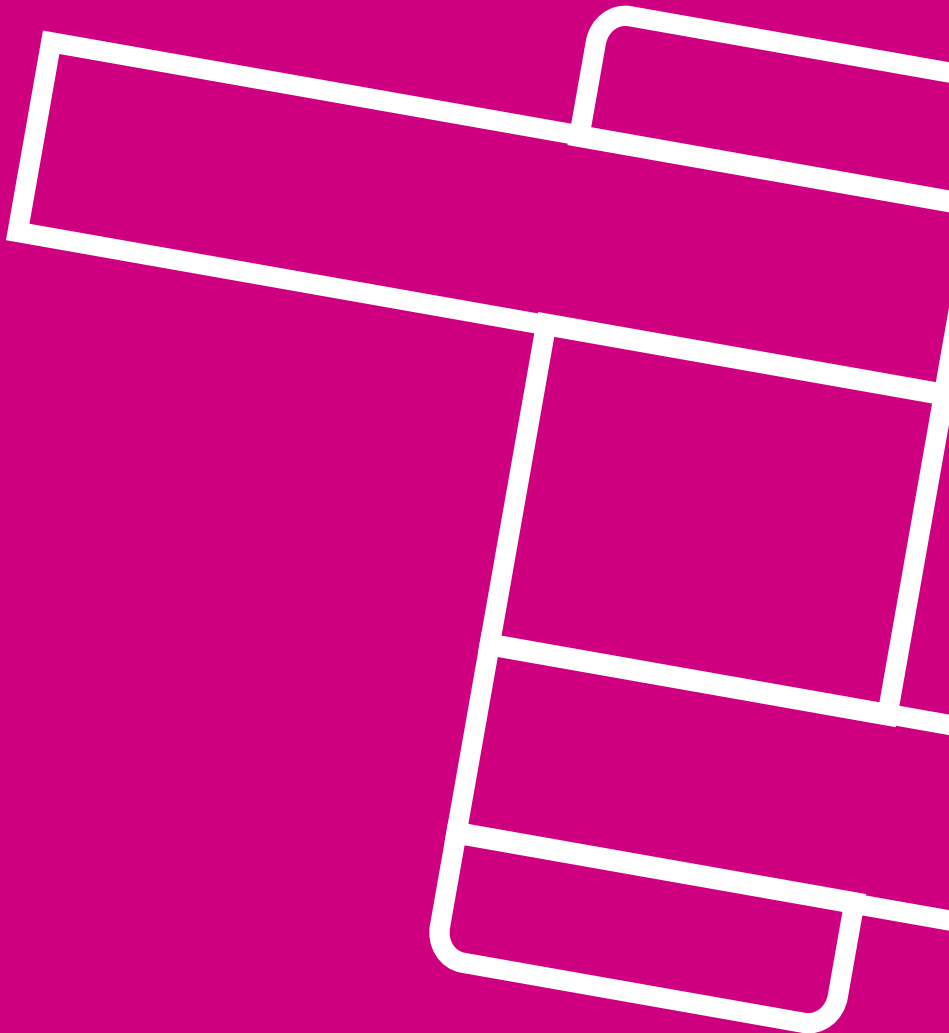


Herrajes Puertas de Cancela

Swing Gates Hardware

Ferrures pour Portails

Ferragens Portas de Cancela



ES

Pernio inferior con bola
Bisagra regulable con dado
Punto de giro cuadrado
Punto de giro a bola
Puntos de giro con rodamiento
Puntos de giro para grandes pesos
Topes puertas
Manetas regulables

EN

Bottom pivot with ball
Adjustable wrap-around hinge
Square pivot hinge
Pivot hinges with ball
Pivot hinges with bearing
Pivot hinges for heavy duty gates
Gate stoppers
Adjustable handles

FR

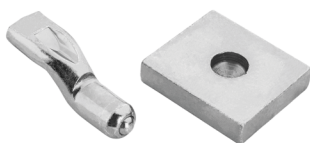
Pivot inférieur
Gond réglable
Pivot carré
Pivot avec bille
Pivots avec roulement
Pivots pour charges lourdes
Arrêt de portails
Poignées réglable

PO

Perno inferior com bola
Dobradiça regulável
Ponto de rotação a quadrado
Ponto de rotação a bola
Ponto de rotação com rolamento
Pontos de rotação para pesos pesados
Topo portas
Maneta regulável

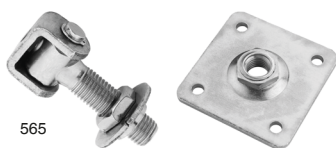
A
CERO
STEEL
ACIER
AÇO

I
NOX
STAINLESS
STEEL



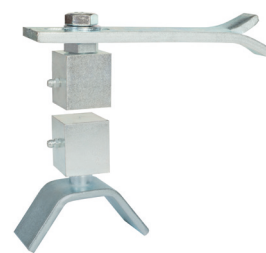
Pernio inferior con bola | Bottom pivot with ball | Pivot inférieur avec bille | Perno inferior com bola

Cod.	Medidas - Dimensions	
563	20 mm	10
564	24 mm	6



Bisagra regulable con dado | Adjustable wrap around hinge | Gond réglable | Dobradiça regulável

Cod.	Medidas - Dimensions	
565	M.20	20
569	Placa Back plate Platine	18



Punto de giro cuadrado | Square pivot hinge | Pivot carré | Ponto de rotação a quadrado

Cod.	Medidas - Dimensions	
593	30x40 Juego Set Jeu Jogo	1
594	35x40 Juego Set Jeu Jogo	1
597	40x40 Juego Set Jeu Jogo	1



Punto de giro 40 mm a bola | Pivot hinge with ball 40 mm | Pivot 40 mm avec bille | Ponto de rotação a bola 40 mm

Cod.	Medidas - Dimensions	
165	40 mm Juego Set Jeu Jogo	4
1651	40 mm Superior Supérieur	10
1652	40 mm Inferior Inférieur	10



Punto de giro 42 mm con rodamiento | Pivot hinge with bearing 42 mm | Pivot 42 mm avec roulement | Ponto de rotação com rolamento 42 mm

Cod.	Medidas - Dimensions	
175	42 mm Juego Set Jeu Jogo	3
1751	42 mm Superior Supérieur	3
1752*	42 mm Inferior Inférieur	6



Punto de giro 50 mm con rodamiento | Pivot hinge with bearing 50 mm | Pivot 50 mm avec roulement | Ponto de rotação com rolamento 50 mm

Cod.	Medidas - Dimensions	
292	50 mm Juego Set Jeu Jogo	2
2921	50 mm Superior Supérieur	6
2922*	50 mm Inferior Inférieur	6



Vídeo

Punto de giro 50 mm atornillar con rodamiento | Pivot hinge to screw 50 mm | Pivot 50 mm à visser | Ponto de rotação com rolamento 50 mm

Cod.	Medidas - Dimensions	
293	50 mm Juego Set Jeu Jogo	2
2931	50 mm Superior Supérieur	4
2932*	50 mm Inferior Inférieur	4



Punto de giro 60 mm con rodamiento | Pivot hinge with bearing 60 mm | Pivot 60 mm avec roulement | Ponto de rotação com rolamento 60 mm

Cod.	Medidas - Dimensions	
337	60 mm Juego Set Jeu Jogo	1
3371	60 mm Superior Supérieur	2
3372*	60 mm Inferior Inférieur	4

Punto de giro 70 mm con rodamiento | Pivot hinge with bearing 70 mm | Pivot 70 mm avec roulement | Ponto de rotação com rolamento 70 mm

Cod.	Medidas - Dimensions	
166	70 mm Juego Set Jeu Jogo	1
1661	70 mm Superior Supérieur	2
1662*	70 mm Inferior Inférieur	4



Puntos de giro para grandes pesos | Pivot hinges for heavy duty gates | Pivots pour charges lourdes | Pontos de rotação para pesos pesados

Cod.	Medidas - Dimensions	
294*	90 mm Juego Set Jeu Jogo	1
295*	120 mm Juego Set Jeu Jogo	1



Topo puertas | Gate stopper | Arrêt de portails | Topo portas

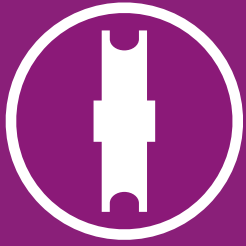
Cod.	Medidas - Dimensions	
578	Redondo Round Rond	9
584	Atornillar Screw Visser Parafusar	6
585	Encarcelar Fit Sceller Embutir	6



Maneta regulable | Adjustable handle | Poignée réglable | Maneta regulável

Cod.	Medidas - Dimensions	
41	25:38 Negra Black Noir	20
36	35:50 Negra Black Noir	20
37	45:60 Negra Black Noir	20
275	30:70 Negra Black Noir	20
4101	25:38 Cromada Chrome	15
38	35:50 Cromada Chrome	20
39	45:60 Cromada Chrome	15

* Incluyen junta tórica | Sealing ring included | Bague d'étanchéité incluse | Inclui o-ring

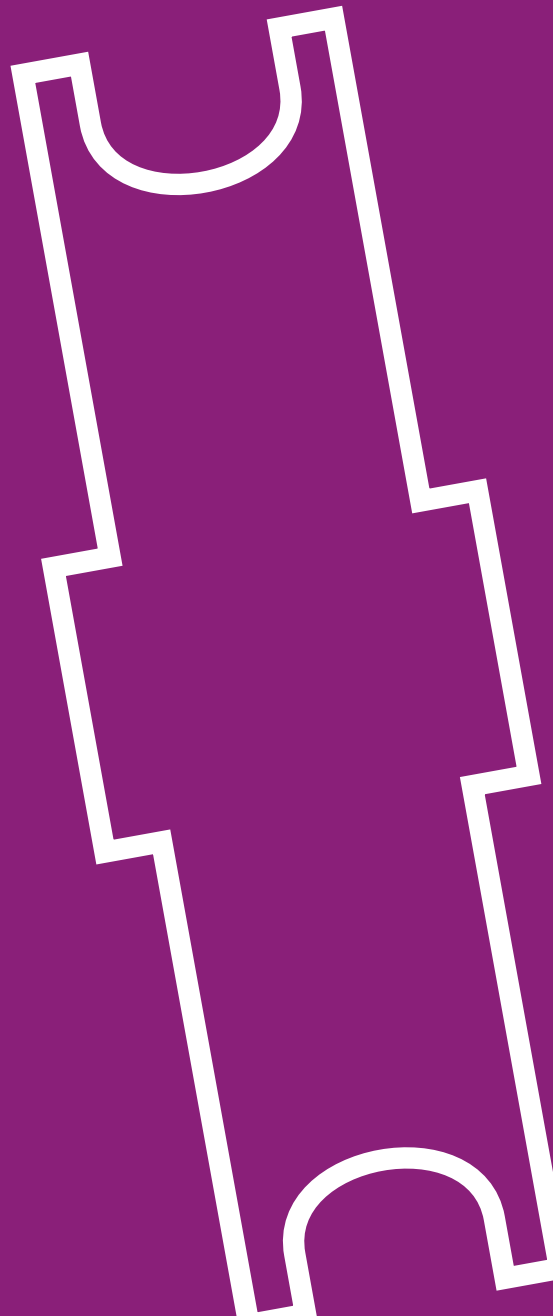


Herrajes Puertas Elevables

Overhead Gates Hardware

Ferrures pour Portes Basculantes

Ferragens Portas de Elevar



ES

Bisagras superiores
Manillas
Poleas canal 10 mm
Poleas doble canal
Poleas canal cuadrada
Frenos de seguridad
Rodillos guía

EN

Upper hinges
Overhead gates handle
U-10 mm wheels
Two grooves wheels
Squared groove wheels
Safety brakes
Guide roller

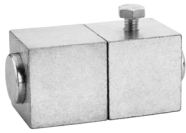
FR

Charnières supérieures
Poignée portes basculantes
Galets U-10 mm
Galets deux gorges
Galets gorge carrée
Freins de sécurité
Coussinets guide

PO

Dobradiça superior
Manilha portas elevar
Polias U-10 mm
Polias duplo canal
Polias canal quadrada
Freio segurança
Rolos guia

A
CERO
STEEL
ACIER
AÇO



Bisagra ángulo superior
Upper hinge | Charnière supérieure |
Dobradiça superior

Cod.	Medidas - Dimensions	
163	32x32	18
162	40x40	18



Bisagra ángulo superior con chapa
Upper hinge | Charnière supérieure |
Dobradiça superior

Cod.	Medidas - Dimensions	
164	160x40x8 Iz/Dch Left/Right	12
160	175x50x10 Iz/Dch Left/Right	10



Manilla puertas elevables
Overhead doors handle | Poignée portes
basculantes | Manilha portas elevar

Cod.	Medidas - Dimensions	
448	Negra Black Noire Preta	15
449	Cromada Chromed Chromée	15



**Polea canal 10 mm | U-10 mm wheel |
Galet U-10 mm | Polia U-10 mm**

Cod.	Medidas - Dimensions	
100	45x10	30
101	60x10	30
102	70x10	24
103	80x10	15
104	90x10	12
105	100x10	12
106	120x10	7
111	150x10	4
116	180x10	4
112	200x10	4
143	250x10	3



**Polea nylon canal 10 mm | U-10 mm nylon wheel |
Galet U-10 mm nylon | Polia U-10 mm nylon**

Cod.	Medidas - Dimensions	
360	45x10	30
361	60x10	30
362	70x10	24
363	80x10	15
364	90x10	12
365	100x10	12
366	120x10	7
367	150x10	4
381	180x10	4
368	200x10	4



**Polea doble canal | 2 grooves wheel |
Galet double gorge | Polia duplo canal**

Cod.	Medidas - Dimensions	
142	100x29	8
113	120x29	4
114	150x29	4
118	180x29	4
115	200x29	4



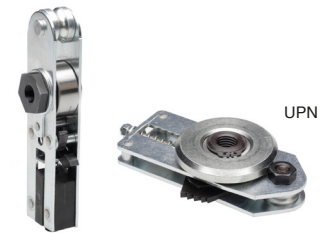
Polea canal cuadrada 10 mm
10 mm square-groove wheel | Galet gorge 10 mm
carrée | Polia canal 10 mm quadrada

Cod.	Medidas - Dimensions	
965	60x10	20
966	70x10	20
967	80x10	15
968	90x10	8
969	100x10	8
970	120x10	6



Polea canal cuadrada 20 mm
20 mm square-groove wheel | Galet gorge 20 mm
carrée | Polia canal 20 mm quadrada

Cod.	Medidas - Dimensions	
973	80x20	16
974	90x20	8
975	100x20	8
976	120x20	6
977	150x20	4



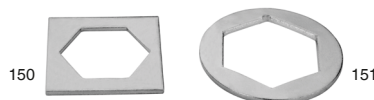
Freno de seguridad / Paracaídas
Safety brake | Freins de sécurité |
Freio segurança

Cod.	Medidas - Dimensions	
450	U-40	1 set
452	U-50	1 set
454	U-60	1 set
455	U-80	1 set
4571	U-100	1 set
UPN		
456	UPN 80	1 set
457	UPN 100	1 set



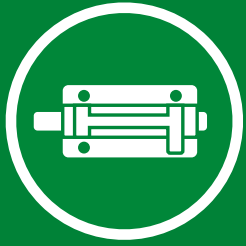
**Rodillo guía | Guide roller | Coussinet guide |
Rolo guia**

Cod.	Medidas - Dimensions	
1351	U-40	20
135	U-50	20
136	U-60 M.12	32
141	U-60 M.16	26
137	U-70	20
138	U-80	18
139	U-90	6
140	U-100	6
UPN		
393	UPN 80	18
394	UPN 100	6



**Chapa hexagonal para rodillo guía | Hexagonal
plate for guide roller | Plaque hexagonale pour
coussinet guide | Chapa hexagonal rolo guia**

Cod.	Medidas - Dimensions	
Hexagonal 27		
150	Para For Pour Cod.1351 Cod.135 Cod.136	1
Hexagonal 32		
151	Para For Pour Cod.141 Cod.137 Cod.138 Cod.139 Cod.393 Cod.394	1

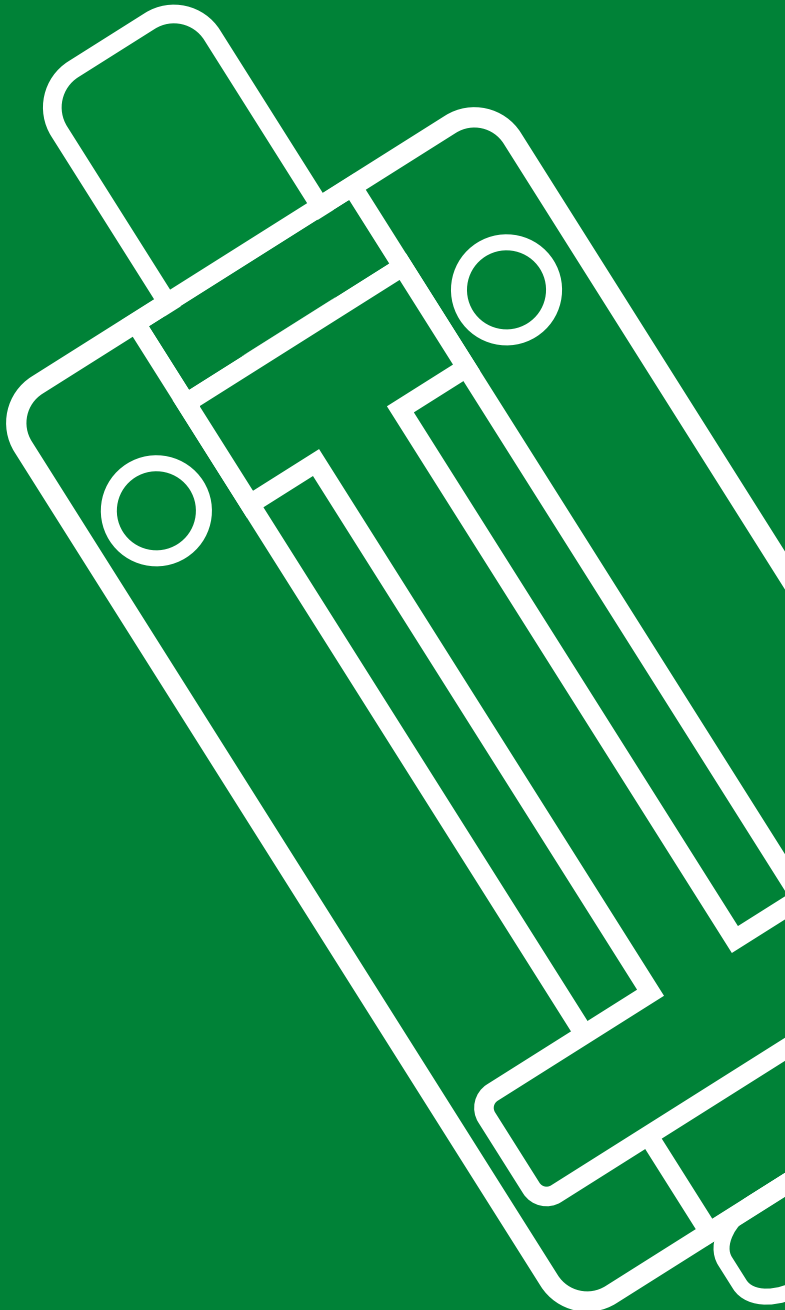


Cerrojos y Pasadores

Bolts and Squared Bolts

Verrous et Verrous Carrés

Ferrolhos e Passadores



ES

Cerrojos de atornillar
Cerrojos con solapa
Cerrojos de soldar
Pasadores cuadrados con muelle
Pasadores

EN

Barrel Bolt latch to screw
Barrel Bolt latch with flap to weld
Barrel Bolt latch to weld
Square barrel bolt latch
Flush bolts

FR

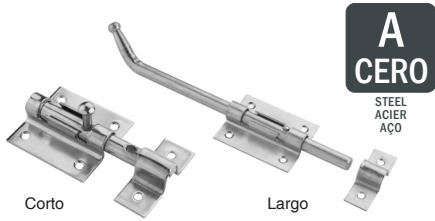
Verrou rond à visser
Verrou rond avec pattes à souder
Verrou rond à souder
Verrou carré à ressort
Verrou à levier

PO

Ferrolho de aparafusar
Ferrolho com solapa
Ferrolho soldar
Passador quadrado com mola
Passador

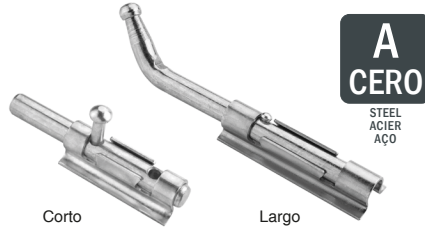
A
CERO
STEEL
ACIER
AÇO

I
NOX
STAINLESS
STEEL



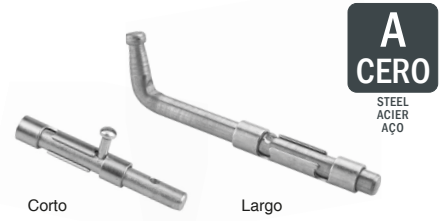
Cerjojo de atornillar | Barrel Bolt latch to screw | Verrou rond à visser acier | Ferrolho de aparafusar aço

Cod.	Medidas - Dimensions	
Corto Short Court		
176 *	70 mm	10
177 *	85 mm	10
178 *	100 mm	10
179 *	120 mm	10
Largo Long Long		
182	200 mm	10
183	250 mm	5
184	300 mm	5
185	400 mm	5
186	500 mm	5
189	600 mm	5



Cerjojo con solapa | Barrel Bolt latch with flap to weld | Verrou rond avec pattes à souder acier | Ferrolho com solapa aço

Cod.	Medidas - Dimensions	
Corto Short Court		
156 *	70 mm	15
153 *	85 mm	15
154 *	100 mm	15
155 *	120 mm	12
Largo Long Long		
157	200 mm	15
158	300 mm	10
149	400 mm	10
148	600 mm	10



Cerjojo de soldar | Barrel Bolt latch to weld | Verrou rond à souder acier | Ferrolho soldar aço

Cod.	Medidas - Dimensions	
Corto Short Court		
190 *	85 mm	15
Largo Long Long		
191	200 mm	15
192	400 mm	10
193	600 mm	10



Cerjojo de atornillar | Stainless steel barrel bolt latch to screw | Verrou rond à visser inox | Ferrolho de parafusar inox

Cod.	Medidas - Dimensions	
Inox Stainless Steel AISI 316		
Pulido Polished Poli Polido		
176P *	70 mm Corto Short	10
177P *	85 mm Corto Short	10
1785P *	110 mm Corto Short	8
182P	200 mm Largo Long	6
184P	300 mm Largo Long	6
185P	400 mm Largo Long	6
Satinado Satin Satiné Acetinado		
176S *	70 mm Corto Short	10
177S *	85 mm Corto Short	10
1785S *	110 mm Corto Short	8
182S	200 mm Largo Long	6
184S	300 mm Largo Long	6
185S	400 mm Largo Long	6



Cerjojo con solapa | Stainless steel barrel bolt latch with flap to weld | Verrou rond avec pattes à souder inox | Ferrolho com solapa inox

Cod.	Medidas - Dimensions	
Inox Stainless Steel AISI 316		
Pulido Polished Poli Polido		
156P *	70 mm Corto Short	10
153P *	85 mm Corto Short	10
1545P *	110 mm Corto Short	8
157P	200 mm Largo Long	6
Satinado Satin Satiné Acetinado		
156S *	70 mm Corto Short	10
153S *	85 mm Corto Short	10
1545S *	110 mm Corto Short	8
157S	200 mm Largo Long	6



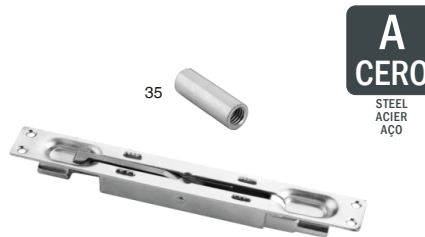
Pasador cuadrado con muelle | Square barrel bolt latch with spring | Verrou carré à ressort | Passador quadrado com mola aço

Cod.	Medidas - Dimensions	
659	150 mm Condena + Tornillo	10
637	200 mm Condena + Tornillo	10
663	250 mm Condena + Tornillo	10
646	300 mm Condena + Tornillo	10
649	400 mm Condena + Tornillo	10
652	500 mm Condena + Tornillo	10
653	600 mm Condena + Tornillo	10
656	800 mm Condena + Tornillo	10



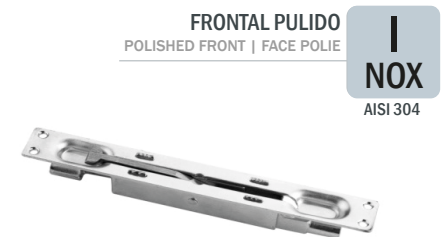
Pasador inox cuadrado con muelle | Stainless steel square barrel bolt latch with spring | Verrou carré à ressort inox | Passador quadrado com mola inox

Cod.	Medidas - Dimensions	
Inox Stainless Steel AISI 304		
Pulido Polished Poli Polido		
637I	200 mm Condena + Tornillo	10
646I	300 mm Condena + Tornillo	10
649I	400 mm Condena + Tornillo	10



Pasador de acero | Steel bluish bolt | Verrou à levier acier | Passador aço

Cod.		
194	Básico Basic Basique	10
198	Fuerte Strong Fort Forte	10
199	Doble acción Double Duplo	10
35	Remate M.8 Plus Vis Rebite	10



Pasador inox | Stainless steel bluish bolt | Verrou à levier inox | Passador inox

Cod.		
Inox Stainless Steel AISI 304		
1940P	Básico Basic Basique	10
1990P	Doble acción Double Duplo	10

* Con taladro para candado | With hole for lock | Avec trou pour cadenas | Com furo para cadeado



Varios

Other products

Produits divers

Vários



ES

Tensor
Cerradura de persiana
Garras para aluminio
Tapones metálicos
Tapones de plástico
Tirador de persiana

EN

Tightener
Lock for roller shutter
Hooks
Metalic end caps
Plastic end caps
Puller

FR

Tendeur
Serrure à volet roulant
Griffes
Bouchons métallique
Bouchons en plastique
Poignée store

PO

Tensor
Fechadura persiana
Garras para alumínio
Tampão de metal
Tampão plástico
Puxador persiana



Tensor
Tightener | Tendeur | Tensor

Cod.	Acabado	
89	Galvanizado	275
870	Lacado Verde Green Vert	100



Cerradura de persiana y Tirador de persiana
Lock for roller shutter | Serrure à volet roulant | Fechadura persiana

Cod.	Acabado	
323	Galv. Doble Cierre	1
180	Tirador Puller Poignée store Puxador	200



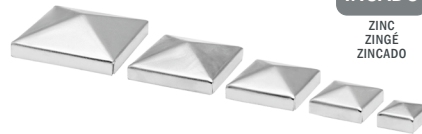
Garras para aluminio
Hooks | Griffes | Garras para aluminio

Cod.	Medidas - Dimensions	
90	93x18x0,6 Ligera	2000
91	97x20x0,8 Reforzada	1500
92	118x25x0,8 Puerta	1000
921	120x25x1,5 Especial	500



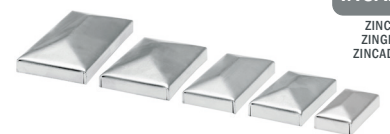
Tapón redondo metálico | Round metallic end cap | Bouchon rond métallique | Tampão redondo metal

Cod.	Medidas - Dimensions	
75	33 mm	300
97	40 mm	700
76	42 mm	700
98	45 mm	600
77	48 mm	500
99	50 mm	500
78	60 mm	350
88	80 mm	50
94	90 mm	40



Tapón cuadrado metálico | Square metallic end cap | Bouchon carré métallique | Tampão quadrado metal

Cod.	Medidas - Dimensions	
98020	20x20 Zn	100
98030	30x30 Zn	100
98040	40x40 Zn	200
98050	50x50 Zn	100
98060	60x60 Zn	80
98070	70x70 Zn	70
98080	80x80 Zn	50
980100	100x100 Zn	40
980120	120x120 Zn	50
980150	150x150 Zn	30



Tapón rectangular metálico | Squared metallic end cap | Bouchon rectangulaire métallique | Tampão quadrado metal

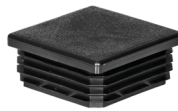
Cod.	Medidas - Dimensions	
972030	20x30 Zn	100
972040	20x40 Zn	100
973050	30x50 Zn	100
973060	30x60 Zn	100
974060	40x60 Zn	100
974080	40x80 Zn	100
9750100	50x100 Zn	60



N EGRO
BLACK
NOIR
PRETO

Tapón redondo plástico | Round plastic end cap | Bouchon rond plastique | Tampão redondo plástico

Cod.	Medidas - Dimensions	
2622	∅ 12 mm	500
2623	∅ 14 mm	500
2620	∅ 16 mm	200
2600	∅ 20 mm	200
2621	∅ 22 mm	200
2601	∅ 25 mm	200
2607	∅ 30 mm	200
2602	∅ 35 mm	200
2603	∅ 40 mm	200
2609	∅ 42 mm	200
2604	∅ 45 mm	200
2605	∅ 50 mm	200
2606	∅ 60 mm	200



N EGRO
BLACK
NOIR
PRETO

Tapón cuadrado plástico | Square plastic end cap | Bouchon carré plastique | Tampão quadrado plástico

Cod.	Medidas - Dimensions	
2589	16x16 mm	100
2590	20x20 mm	100
25901	25x25 mm	100
2591	30x30 mm	100
25911	35x35 mm	200
2592	40x40 mm	50
2580	45x45 mm	100
2593	50x50 mm	30
2596	60x60 mm	20
25950	70x70 mm	50
2594	80x80 mm	15
2595	100x100 mm	10



N EGRO
BLACK
NOIR
PRETO

Tapón rectangular plástico | Rectangulaire plastic end cap | Bouchon carré plastique | Tampão quadrado plástico

Cod.	Medidas - Dimensions	
25902	30x20 mm	100
2613	40x20 mm	300
2597	40x30 mm	200
25900	50x20 mm	100
25990	50x30 mm	100
2581	50x40 mm	100
2599	60x30 mm	100
2608	60x40 mm	100
2598	80x40 mm	100
2612	100x40 mm	50
2610	100x50 mm	50
2611	120x60 mm	50



B LANCO
WHITE
BLANC
BRANCO

Tapón redondo plástico blanco | White round plastic end cap | Bouchon rond plastique blanc | Tampão redondo plástico branco

Cod.	Medidas - Dimensions	
2622B	∅ 12 mm	500
2623B	∅ 14 mm	500
2620B	∅ 16 mm	200



B LANCO
WHITE
BLANC
BRANCO

Tapón cuadrado plástico blanco | White square plastic end cap | Bouchon carré plastique blanc | Tampão quadrado plástico branco

Cod.	Medidas - Dimensions	
2590B	20x20 mm	100
25901B	25x25 mm	100
2591B	30x30 mm	100
2592B	40x40 mm	50
2593B	50x50 mm	30
2596B	60x60 mm	20
2594B	80x80 mm	15



B LANCO
WHITE
BLANC
BRANCO

Tapón rectangular plástico blanco | White rectangular plastic end cap | Bouchon rectangulaire plastique blanc | Tampão quadrado plástico branco

Cod.	Medidas - Dimensions	
2613B	40x20 mm	300
2599B	60x30 mm	100
2608B	60x40 mm	100
2598B	80x40 mm	100
2610B	100x50 mm	50

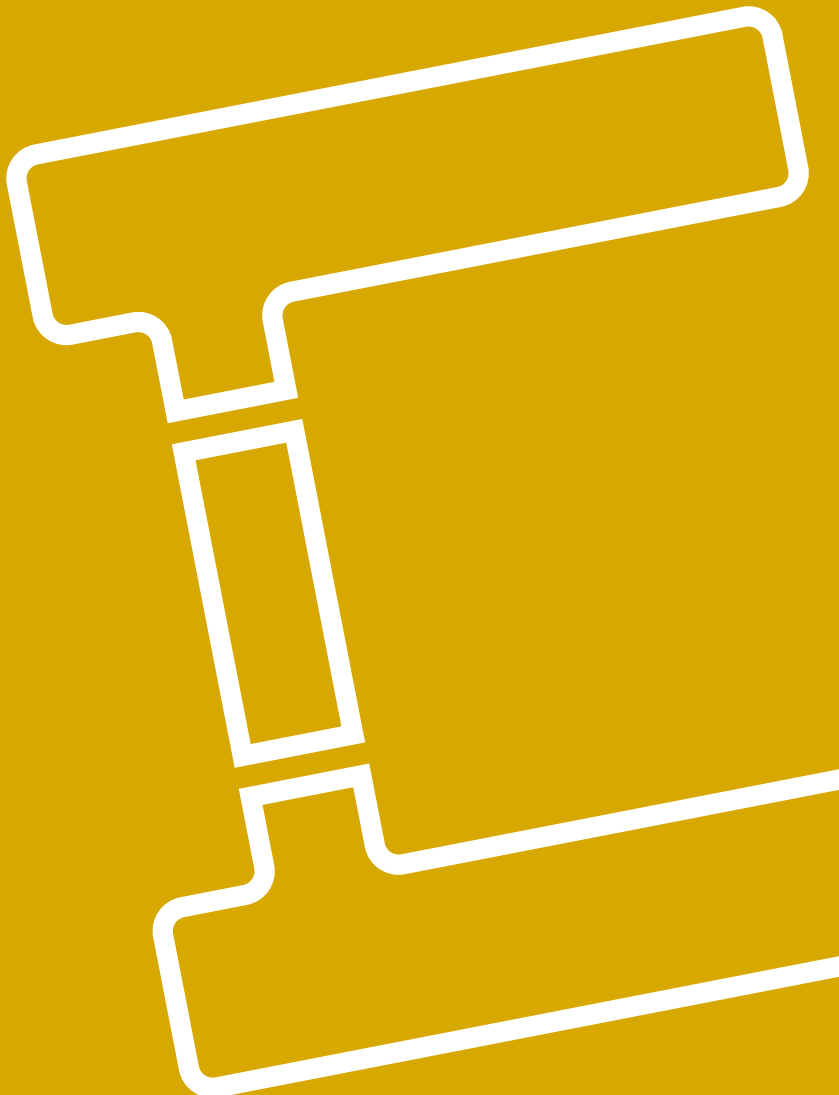


Manillas y Tiradores inox

Stainless Steel Handles

Béquilles et Poignées inox

Manilhas e Puxadores aço inox



ES

Manillas
Bocallave
Tiradores
Rosetas
Juego de abrazaderas
Tubo

EN

Handles
Round escutcheons
Tubing pull handles
Rosettes
Sets of brace supports
Tube

FR

Poignées rosace ronde
Trou de serrure
Poignées
Rosaces
Jeu de supports anneaux
Tube

PO

Manilha
Escudete de chave redondo
Puxadors
Rosetas
Jogo de suportes abraçadeira
Tubo

I
NOX
STAINLESS
STEEL



I
NOX
STAINLESS
STEEL

Manilla modelo 1 ovalado | Lever handle round rosette | Béquille rosace ronde | Manilha redondo

Cod.	Medidas - Dimensiones	
Todo inox All in SS Tout en inox Todo em inox		
9920TOP	AISI 304 PUL	1 set
9920OS	AISI 304 SAT	1 set



I
NOX
STAINLESS
STEEL

Manilla modelo 2 ovalado | Lever handle oval rosette | Béquille rosace ovale | Manilha oval

Cod.	Medidas - Dimensiones	
Todo inox All in SS Tout en inox Todo em inox		
9921TOP	AISI 304 PUL	1 set
9921TOS	AISI 304 SAT	1 set



I
NOX
STAINLESS
STEEL

9980CS 9980DP 9980DS

Bocallave redonda | Round escutcheon | Rosace clé ronde | Escudete de chave redondo

Cod.	Medidas - Dimensiones	
9980CS	AISI 304 SAT	1
9980DP	AISI 304 PUL	1
9980DS	AISI 304 SAT	1



Simple



Set

I
NOX
STAINLESS
STEEL

Tirador modelo 5 | Tubing pull handle model 5 | Poignée modèle 5 | Puxador modelo 5

Cod.	Medidas - Dimensiones	
9931P04	Set AISI 304 PUL	1 set
9931P16	Set AISI 316 PUL	1 set
9931S04	Set AISI 304 SAT	1 set
9939P04	Simple AISI 304 PUL	1
9939S04	Simple AISI 304 SAT	1



Simple



Set

I
NOX
STAINLESS
STEEL

Tirador modelo 15 | Tubing pull handle model 15 | Poignée modèle 15 | Puxador modelo 15

Cod.	Medidas - Dimensiones	
9933P04	Set AISI 304 PUL	1 set
9933S04	Set AISI 304 SAT	1 set
9941P04	Simple AISI 304 PUL	1
9941S04	Simple AISI 304 SAT	1



I
NOX
STAINLESS
STEEL

Asa tirador | Tubing pull handle | Poignée | Axa puxador

Cod.	Medidas - Dimensiones	
9970S	AISI 304 SAT	5



Rosetas - Embellecedores | Rosettes | Rosaces | Rosetas-Tampão

Cod.	Medidas - Dimensiones	
9946P	Cromo - PUL	1
9946S	Niquel - SAT	1



Tubo 40 mm | Tube 40 mm | Tube 40 mm | Tubo 40 mm

Cod.	Medidas - Dimensiones	
Inox Stainless Steel		
T401525P04	INOX 304 PUL	2,25 m
T401525S04	INOX 304 SAT	2,25 m
T401550P04	INOX 304 PUL	2,50 m
T401550S04	INOX 304 SAT	2,50 m
Inox Stainless Steel		
AISI 316		
T401525P16	INOX 316 PUL	2,25 m
T401525S16	INOX 316 SAT	2,25 m
T401550P16	INOX 316 PUL	2,50 m
T401550S16	INOX 316 SAT	2,50 m



Juego abrazaderas simples 40 mm | Set of brace supports for 40 mm tube | Jeu de supports anneaux pour tube 40 mm | Jogo de suportes abraçadeira para tubo 40 mm

Cod.	Medidas - Dimensiones	
99100P03	INOX 303 PUL 1 Juego Set Jeu Jogo	
99100S03	INOX 303 SAT 1 Juego Set Jeu Jogo	
99220P16	INOX 316 PUL 1 Juego Set Jeu Jogo	
99220S16	INOX 316 SAT 1 Juego Set Jeu Jogo	



I
NOX
STAINLESS
STEEL

Juego abrazaderas dobles 40 mm | Set of brace supports for 40 mm tube | Jeu de supports anneaux pour tube 40 mm | Jogo de suportes abraçadeira para tubo 40 mm

Cod.	Medidas - Dimensiones	
99110P03	INOX 303 PUL 1 Juego Set Jeu Jogo	
99110S03	INOX 303 SAT 1 Juego Set Jeu Jogo	
99230P16	INOX 316 PUL 1 Juego Set Jeu Jogo	
99230S16	INOX 316 SAT 1 Juego Set Jeu Jogo	

Seguridad y Compromiso

Security and Commitment | Sécurité et Engagement |
Segurança e Empenhamento

Software propio de asesoramiento

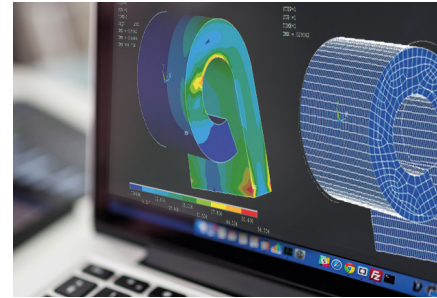
Own consultancy software | Logiciel de conseil interne | Software de consultoria interna



ES ¿Qué ofrece nuestro Software?

Conociendo las características básicas de una puerta, como peso y dimensiones, proponemos la solución más óptima:

- Qué elementos debe colocar (tipo y tamaño).
- A qué distancias fijarlos.



EN What does our software offer?

Knowing the basic characteristics of a door, such as weight and dimensions, we propose the most optimal solution:

- Which elements to fit (type and size).
- At what distances to fix them.

FR Que propose notre logiciel ?

Connaissant les caractéristiques de base d'une porte, telles que le poids et les dimensions, nous proposons la solution la plus optimale:

- Quels éléments installer (type et taille).
- À quelles distances les fixer

PO O que é que o nosso software oferece?

Conhecendo as características de base de uma porta, como o peso e as dimensões, propomos a solução mais adequada:

- Quais os elementos a colocar (tipo e tamanho).
- Que distâncias os fixar.

Centro de ensayos propio

Own test centre | Propre centre d'essai | Centro de testes próprio



ES Testamos nuestros productos

Testamos nuestros herrajes y sistemas para poder determinar su **vida útil, peso máximo soportado y resistencia**, entre otras variables. Un valor añadido a la calidad de nuestros productos.

EN We test our fittings

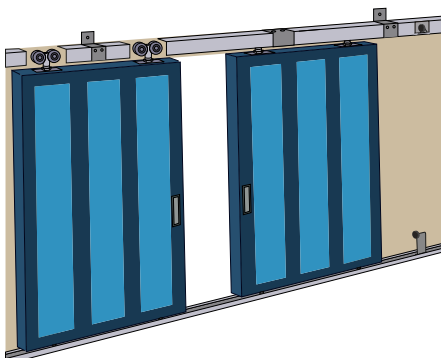
We test our fittings and systems to determine their **useful life, maximum supported weight and resistance**, among other variables. An added value to the quality of our products.

FR Nous testons nos produits

Nous testons nos produits et nos systèmes afin de déterminer leur **durée de vie, leur poids maximal supporté et leur résistance**, entre autres variables. Une valeur ajoutée à la qualité de nos produits.

PO Testamos os nossos produtos

Testamos os nossos acessórios e sistemas para determinar **a sua vida útil, peso máximo suportado e resistência**, entre outras variáveis. Uma mais-valia para a qualidade dos nossos produtos.



Asesoramiento técnico

Technical advice | Conseils techniques | Aconselhamento técnico

- Contacte con Estebro para resolver sus dudas o pedir consejo sobre sus instalaciones y proyectos.
- Contact Estebro to solve your doubts or ask for advice about your installations and projects.
- Contactez Estebro pour résoudre vos doutes ou demander des conseils sur vos installations et projets.
- Entre em contato com a Estebro para tirar suas dúvidas ou pedir assessoria em suas instalações e projetos.



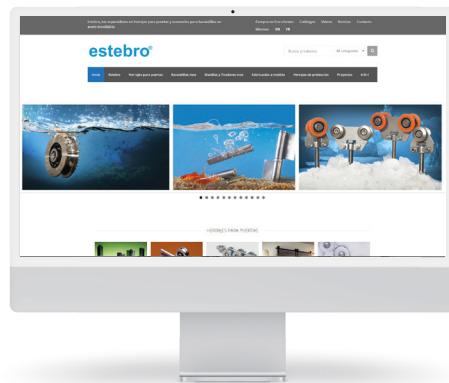
- ¿Doubts? Ask our Technical Dept.
- ¿Avez vous des doutes? notre service technique se fera un plaisir de vous conseiller.

Estebro Online

Siempre conectados | Always connected | Toujours en contact | Sempre ligado

www.estebro.es

- Fotos, planos y tablas de información
- Buscador de referencias
- Descarga de catálogos y folletos
- Videotutoriales
- Noticias y artículos de interés



www.estebro.fr

- Photos, plans et tableaux d'information
- Recherche de références
- Télécharger des catalogues et des brochures
- Vidéos tutorielles
- Information et articles d'intérêt

www.estebro.co.uk

- Photos, drawings and information tables
- Reference search engine
- Catalogues and brochures downloads
- Videotutorials
- News and articles of interest



INDICE

INDEX BY CODES | INDEX PAR CODES | ÍNDICE DE CÓDIGO

Cod	Pg	Cod	Pg	Cod	Pg	Cod	Pg	Cod	Pg	Cod	Pg	Cod	Pg
1	9	82	9	162	41	291	9	422	17	495	9	617	10
4	9	83	9	163	41	292	9	423	17	496	9	618	10
5	9	83P	9	164	41	293	39	424	19	503	11	619	10
6	9	84	9	165	39	294	39	425	17	504	11	620	10
7	9	85	9	166	39	295	39	426	17	505	11	624	9
8	9	85P	9	167	15,22	298	16	427	17	506	11	625	9
9	9	86	9	168	16	300	16	428	17	507	11	626	10
10	9	88	45	169	16	301	16	429	17	508	11	627	10
11	9	89	45	170	16	302	16	430	17	509	18	628	10
12	9	90	45	171	15,22	303	16	431	17	510	11	629	10
13	9	91	45	172	17	304	16	432	17	511	11	637	43
14	9	92	45	173	17	305	16	433	17	512	11	637I	43
15	9	94	45	174	17	306	15,22	434	17	513	10	646I	43
16	9	97	45	175	39	307	16	435	17	514	10	649I	43
17	9	98	45	176	43	308	16	436	17	519	15	646	43
18	9	99	45	176P	43	309	16	437	17	520	15	649	43
19	9	100	41	176S	43	310	16	438	17	520SS	12	652	43
20	9	101	41	177	43	311	18	439	17	522	15	653	43
21	9	102	41	177P	43	312	18	440	17	523	15	656	43
22	9	103	41	177S	43	313	18	441	17	524	15	659	43
23	9	104	41	178	43	314	18	442	17	525SS	12	663	43
24	9	105	41	179	43	315	18	443	17	530	15	670	16
25	9	106	41	180	45	316	18	444	17	531	15	672	16
26	9	107	16	182	43	317	18	445	16	532	15	673	16
27	9	108	16	182P	43	318	18	446	16	533	15	674	16
28	9	109	16	182S	43	319	18	447	16	534	17	675	16
29	9	110	16	183	43	320	18	448	41	535	15	676	16
30	9	111	41	184	43	321	18	449	41	536	15	677	16
31	9	112	41	184P	43	322	19	450	41	537	15	678	16
32	9	113	41	184S	43	323	45	452	41	539	15	679	16
33	9	114	41	185	43	325	19	454	41	540	15	680	16
34D	9	115	41	185P	43	326	19	455	41	541	15	681	17
34IZ	9	116	41	185S	43	327	19	456	41	542	15	682	17
35	43	117	16	186	43	332	19	457	41	543	15	683	17
35D	9	118	41	189	43	337	39	459	27	544	15	684	17
35IZ	9	120	18	190	43	353	18	459N	27	545	15	685	17
36	39	121	18	191	43	354	18	460	28	546	15	686	17
37	39	122	18	192	43	355	16	461	28	563	39	687	17
38	39	123	16	193	43	356	18	461A	29	564	39	688	17
39	39	124	16	194	43	358	15,22	461AE	29	565	39	689	17
40	9	125	16	195R-195RZ	12	359	15,22	461S	28	569	39	696	16
41	39	126	16	196R-196RZ	12	360	41	461SE	28	574	17	699	18
42	10	127	16	197R-197RZ	12	361	41	462	30	575N	37	700	15
43	10	128	16	198	43	362	41	462AE	30	576	19	701	15
44	10	130	16	199	43	363	41	462SE	30	577	19	702	16
45	10	131	16	212	18	364	41	463	28	578	39	703	18
46	10	132	15	213	18	365	41	464L	33	581	10	708	10
47	10	133	15	214	18	366	41	465L	33	582	17	709	10
48	10,31	134	15	215	18	367	41	466	28	583	18	710	10
49	10	135	41	216	18	368	41	466A	29	584	39	711	10
50	11	136	41	217	18	369	17	466S	29	585	39	711P	10
51	11	137	41	218	18	370	17	467	30	586	17	712	10,31
52	11	138	41	219	18	371	17	467A	30	587	17	712P	10
53	10	139	41	220	16	372	17	467S	30	588	17	713	10
54	10	140	41	221	17	373	17	468	28	590	39	714	10
55	10	141	41	223	17	374	17	468S	28	591	39	714P	10
56	10	142	41	224	18	375	17	468SE	28	593	39	715	10
57	10	143	41	227	18	376	17	469	28	594	39	720	10
58	10	144	16	228	17	377	17	469S	29	597	39	721	10
59	10	145	16	229	16	378	17	470	23,33	602	11	722	10
60-60R-60Z	11	146	17	251	16	379	16	471	32	602P	11	722P	10
61-61R-61Z	11	147	16	256	17	380	17	472	28	603	11	723	10
62-62R-62Z	11	148	43	263	17	381	41	473	27	603P	11	723P	10
63-63R-63Z	11	149	43	265	17	382	18	474	32	604	11	724	10
64-64R-64Z	11	150	41	266	17	383	18	475	32	604P	11	725	10
65-65R-65Z	11	151	41	267	17	384	18	477	28	605	11	725P	10
66-66R-66Z	11	152	17	272	9	385	18	478	28	605P	11	726	10
67-67R-67Z	11	153	43	273	9	386	18	479	22,30	606	11	728	10
68-68R-68Z	11	153P	43	274	9	387	18	480	30	606P	11	729	10
69-69R-69Z	11	153S	43	275	39	388	17	481	29	607	11	730	17
70-70R-70Z	11	154	43	276	10	390	11	483	30	607P	11	731	17
71	10	155	43	279	17	391	11	483SE	30	608	11	732	17
72	10	156	43	280	9	393	41	484	30	608P	11	733	17
73	10	156P	43	281	9	394	41	484S	30	609	11	734	17
75	45	156S	43	282	9	395	16	485	30	609P	11	735	17
76	45	157	43	283	9	396	16	486	32	610	11	736	17
77	45	157P	43	284	9	397	16	489	9	610P	11	737	17
78	45	157S	43	285	9	398	16	490	9	611	11	738	17
79	9	158	43	286	9	399	16	491	9	611P	11	739	17
80	9	159	16	287	10	419	17	492	9	613	9	740	17
81	9	160	41	288	10	420	17	493	9	614	9	741	18
81P	9	161	15,22	289	17	421	17	494	9	615	9	743	18

Cod	Pg	Cod	Pg	Cod	Pg	Cod	Pg	Cod	Pg	Cod	Pg
744	18	1785P	43	4672	30	9980CS	47	57549N	37	PO-0108	12
747	18	1785S	43	4675	30	9980DP	47	57553N	37	PO-0120	12
749	18	1901	15	4683	28	9980DS	47	57559	37	PL30518	37
750	18	1902	15	4693	28	16016	19	57559N	37	PL30518N	37
752	18	1940P	43	4732	27	16016/1	19	68072	11	PL3052	37
753	18	1950	12	4735	27	16016/PI	19	68074	11	PL3052N	37
754	18	1960	12	4760	27	16016/2	19	68080	11	PL3053	37
755	18	1970	12	4771	28	16016/2PI	19	81110	9	PL3053N	37
756	18	1990P	43	4783	29	16016PI	19	87902	18	PL45818	37
757	18	2580	45	4784	29	16121	15,23	98020	45	PL45818N	37
758	18	2581	45	4785	29	16730	15,22	98030	45	PL4582	37
759	18	2589	45	4786	29	17100	16	98040	45	PL4582N	37
760	18	2590	45	4787	29	25192	32	98050	45	PL4583	37
761	18	2590B	45	4793	31	25195	32	98060	45	PL4583N	37
762	18	2591	45	4794	31	25199	32	98070	45	PL501018	37
763	18	2591B	45	4795	31	25900	45	98080	45	PL501018N	37
764	18	2592	45	4796	31	25901	45	99100P03	47	PL50102	37
765	18	2592B	45	4804	30	25901B	45	99100S03	47	PL50102N	37
766	18	2593	45	4806	30	25902	45	99110P03	47	PL50103	37
767	18	2593B	45	4810	29	25910	45	99110S03	47	PL50103N	37
770	32	2594	45	4811	31	25911	45	99220P16	47	T401525P04	47
770E	32	2594B	45	4812	27	25930	45	99220S16	47	T401525P16	47
780	32	2595	45	5006	7,32,37	25950	45	99230P16	47	T401525S04	47
780E	32	2596	45	5020	33	25990	45	99230S16	47	T401525S16	47
781	32	2596B	45	5026	33	26016	19	470010	33	T401550P04	47
781E	32	2597	45	5330	15	26016/1	19	470030	32	T401550P16	47
790	31	2598	45	5391	15	26016/1PI	19	470040	32	T401550S04	47
791	31	2598B	45	5404	15	26016/2	19	470050	16	T401550S16	47
792	31	2599	45	5591	26	26016/2PI	19	575151	26		
794	31	2599B	45	5592	26	26016PI	19	575152	26		
831	9	2600	45	5751	26	30591	27	575300N	37		
831P	9	2601	45	5752	26	36016	19	575301N	37		
851	9	2602	45	5753	37	36016/1	19	575400N	37		
851P	9	2603	45	5753N	37	36016/1PI	19	575401N	37		
861	23	2604	45	5754	37	36016/2	19	972030	45		
862	23	2605	45	5754N	37	36016/2PI	19	972040	45		
863	23	2606	45	5755	37	36016PI	19	973050	45		
870	45	2607	45	5755N	37	459010	27	973060	45		
871	18	2608	45	5792	19,23	45911	27	974060	45		
872	18	2608B	45	5802	19,23	46010	9,30	974080	45		
873	18	2609	45	5803	19,23	46011	29,30	980100	45		
874	18	2610	45	5806	32	46030	28	980120	45		
877	18	2610B	45	5902	39	46320	28	980150	45		
878	18	2611	45	5903	39	47001L	33	9750100	45		
879	18	2612	45	5911	39	47002	33	E305N	37		
921	45	2613B	45	5912	39	47003	33	E458N	37		
941	22	2620	45	6955	31	47110	32	E5010N	37		
942	22	2620B	45	7003	15	47120	32	F479	30		
943	22	2621	45	7586	49	47130	32	KC150	28		
965	41	2622	45	7586T	49	47140	32	KC300	28		
966	41	2622B	45	8012	9	47201	33	KC60	26		
967	41	2623	45	8111	9	47301	27	KC60N	26		
968	41	2623B	45	8111P	9	47310	27	KC75N	26		
969	41	2921	39	8602	23	47311	27	KG230	36		
970	41	2922	39	8610C	23	47312	27	KGN230B	35		
973	41	2931	39	8620C	23	47351	27	KG230N	36		
974	41	2932	39	8622	23	47801	28	KGN230	36		
975	41	3220	19	8630	23	47810	29	KGN230N	36		
976	41	3250	19	8631	23	47811	29	KG245	36		
977	41	3371	39	9430	22	47812	28	KG245N	36		
1081	18	3372	39	9431	22	47830	29	KGN245	36		
1091	18	3562	16	9432	22	47850	29	KGN245N	36		
1092	18	3563	18	9920OS	47	47860	29	KG330	36		
1311	16	3811	17	9920TOP	47	47870	29	KG330N	36		
1321	15	4101	39	9921TOP	47	47910	31	KGN330	36		
1332	15	4191	11	9921TOS	47	47911	31	KGN330N	36		
1341	15	4240	19	9922N	31	47930	31	KGN330ND	35		
1342	15	4571	41	9922Z	31	47950	31	KG345	36		
1351	41	4590	27	9931P04	47	47960	31	KG345N	36		
1545P	43	4591	27	9931P16	47	48110	31	KGN345	36		
1545S	43	4603	28	9931S04	47	48120	27	KGN345N	36		
1612	15,23	4604	28	9932N	31	48516	30	KG1830	36		
1614	15,22	4612	28	9932Z	31	50230	16	KG1830N	36		
1651	39	4625	30	9933P04	47	55913	26	KGN1830	36		
1652	39	4632	28	9933S04	47	57515T	26	KGN1830N	36		
1661	39	4634	28	9939P04	47	57520	26	KG1845	36		
1662	39	4635	27	9939S04	47	57525	26	KG1845N	36		
1673	15,23	4640	27	9941P04	47	57533N	37	KGN1845	36		
1674	16	4641	27	9941S04	47	57539	37	KGN1845N	36		
1675	15,22	4642	33	9946P	47	57539N	37	PO-01	12		
1751	39	4652	33	9946S	47	57543N	37	PO-0106	12		
1752	39	4662	28	9970S	47	57549	37	PO-0107	12		

www.estebro.es



Estampaciones EBRO, S.L.
Pol. Ind. Malpica-Alfindén | C/H, 10-12-14-5
50171 La Puebla de Alfindén, Zaragoza, ESPAÑA



Tel.: (34) 976 107 288
Fax: (34) 976 108 058



estebro@estebro.es